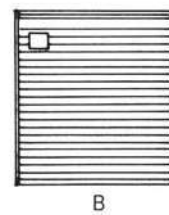
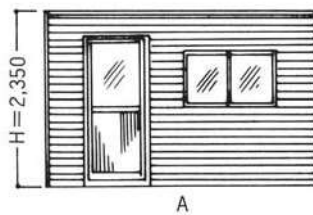
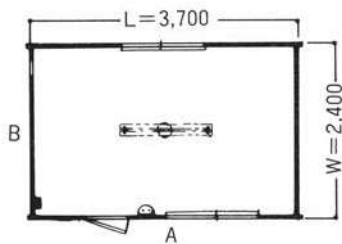
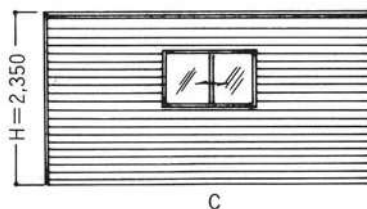
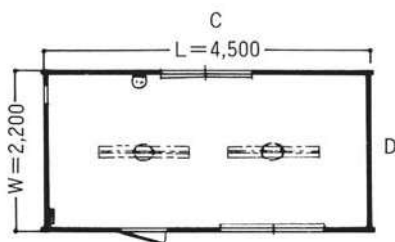


S37、S45 ハウス

S37型



S45型



S37,S45 型仕様

●仕様	外装	構造材	軽量形鋼
	外装板	外装板	アルミコルゲート板 (0.8m/m厚)
●仕様	内装	屋根	(アルミニウム板 0.8m/m)
		天井	化粧合板 (4m/m厚)
		壁	化粧合板 (4m/m厚)
	床	完全端水ベニア (12m/m厚)	
断熱材	(壁・天井)	発砲スチロール (30m/m厚)	
建具		アルミドア アルミサッシ (ガラス透明 3m/m) (レバーストッパー付)	

●附帯設備	S37.45 型	換気設備	換気扇×1
	ガス・給排水設備	水道孔×1	ガス孔×1 排水孔×1
	電気設備		(天井灯 (F40W×2) =S-45) (天井灯 (F40W×1) =S-37)
			コンセント 2ヶ口用×1
			分電盤 電気配線孔 電話引込口

※ご利用上の注意：吊り上げは4点吊り、コーナポスト上部にそれぞれ吊り上げフックがありますのでご利用下さい。

■型式及び寸法

型式	全長m/m	全幅m/m	全高m/m	建築面積㎡	重量 kg	種別
S37 型	3,700	2,400	2,350	8.8 (2.7 坪)	650	2 階建兼用
S45 型	4,500	2,200	2,350	9.9 坪(3坪)	700	2 階建兼用