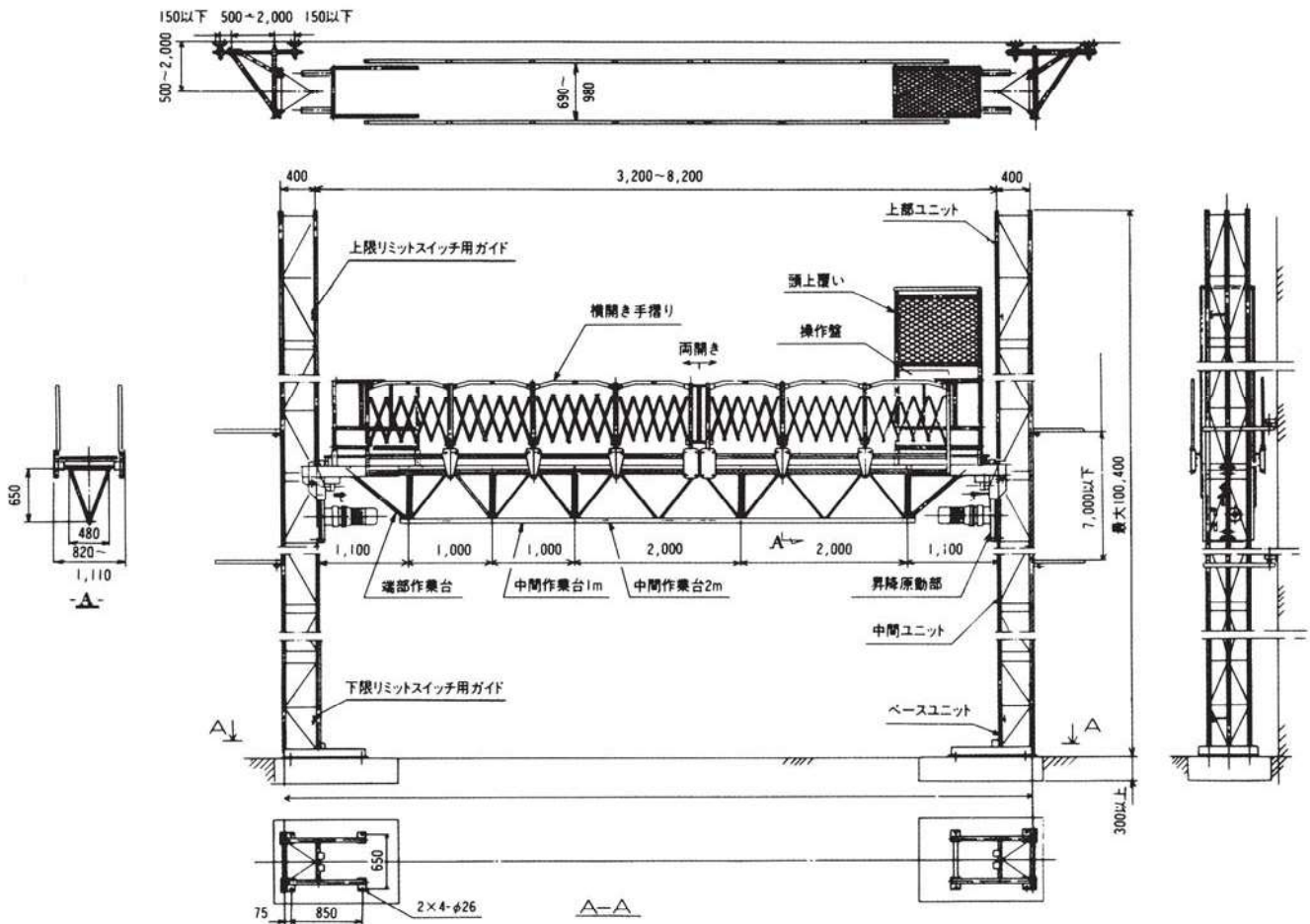


【TRIAN エレベーター】(MLF900 型)



特長

- 脚柱は自立が可能。建造物の立ち上りより、たえず先行して使用出来る。
(自立高さは作業台の床面で 3.5m 以下)
- 作業台の巾は広げて使用が可能。(820~1,100mm)
- 安全装置の作動や手摺りリミットスイッチのロック不良等による停止原因を表示するモニタランプ付。
- 枠組足場の巾以内に据付けが出来る。
- 作業台には両開き手摺りを取付け、開く位置は自由に設定出来る。
- 壁つなぎは、枠組足場より取ることが出来る。

部品重量		
脚柱ベース	1基	59kg
脚柱ユニット	1本	34kg
昇降部	1台	190kg
端部作業台	1組	50kg
1 m 作業台	1組	35kg
2 m 作業台	1組	60kg
頭上覆	1組	50kg
操作盤	1組	50kg
手摺り	1m	39kg

主要仕様	
型式	MLF-900型
積載荷重	900kg
脚柱間隔	3.2m~8.2m
作業台外巾	820mm~1,110mm
揚程	max 100m
電動機	2.2kw×4P×2台
電圧、周波数	200V/220V, 50Hz/60Hz
昇降速度	10m/min
壁つなぎ間隔	7m以内