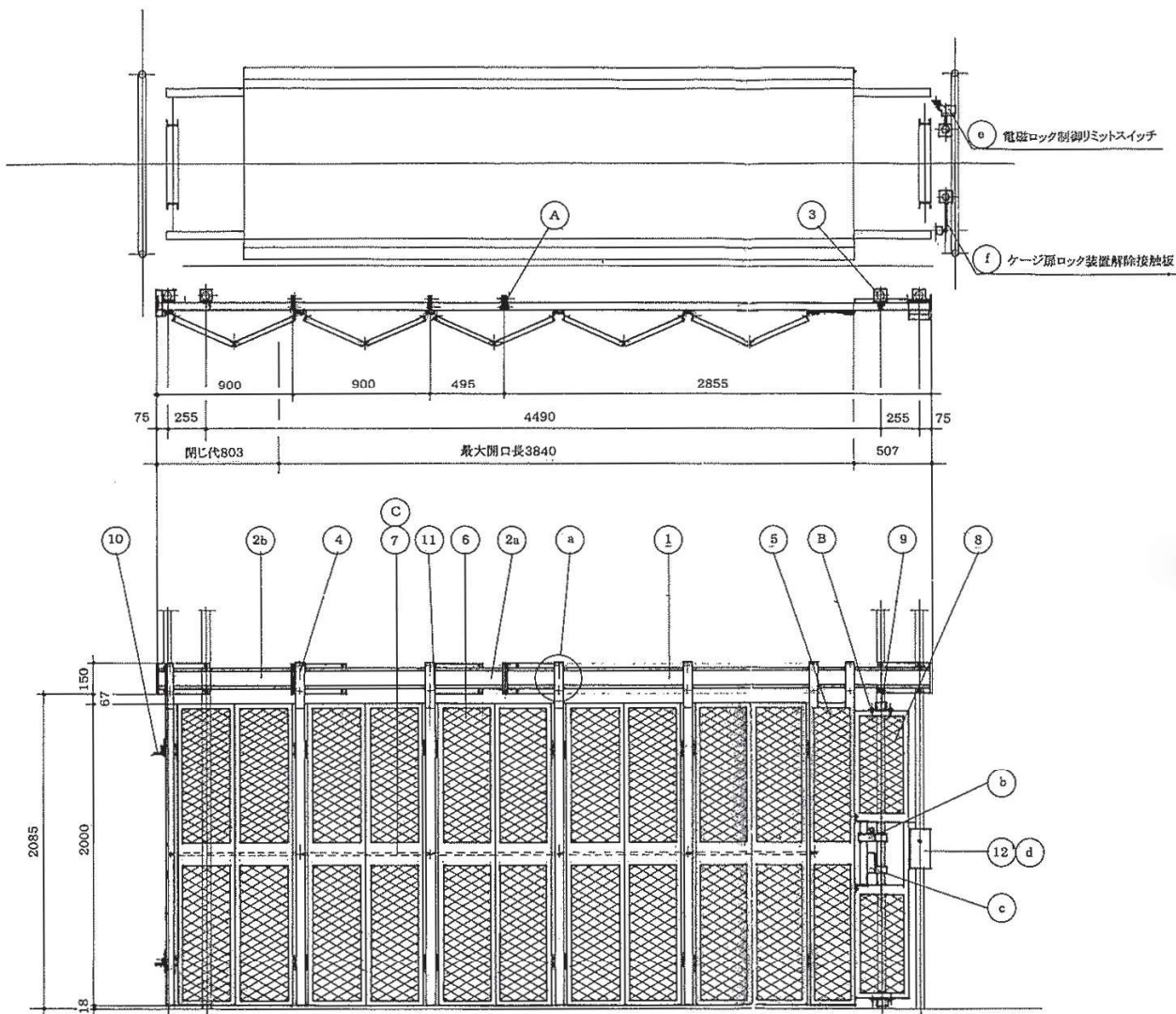


【工事用ロングエレベーター ステージドア】



No.	NAME	個数	
A	ボルト M16 × 40	12本	SW、N付き
B	ボルト M10 × 30	4本	SW、N付き
C	松葉ピン 10 (φ 1.8)	6本	
a	吊り部	7式	メッキ
b	リミットスイッチ	1式	
C	各階扉電磁ロック装置	1式	メッキ
d	各階扉電磁ロック盤	1式	
e	各階扉電磁ロック制御リミットスイッチ	1式	
f	ケージ扉ロック装置用接触板	1式	
12	電磁ロック盤取付板	1枚	メッキ
11	パネル取付ピン	32本	メッキ
10	ストッパー	2本	メッキ
9	取り付け金具	各1個	メッキ
8	端部パネル	1枚	メッキ
7	開き止め	5本	メッキ
6	扉パネル	10枚	メッキ
5	引き戸	1枚	メッキ
4	扉取付用柱	5式	メッキ
3	取付用単クランプ	8個	メッキ
2b	レール Bb (l = 900)	2本	メッキ
2a	レール Ba (l = 495)	1本	メッキ
1	レール A	1本	メッキ