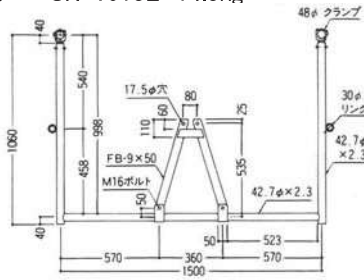


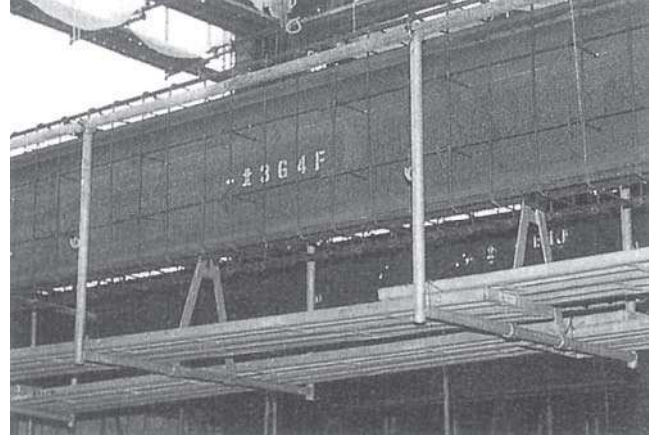
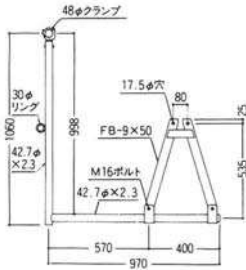
【パイハンガー】

■部材

パイハンガー SH-1015L 14.5kg



片ハンガー SH-1015LS 9.5kg



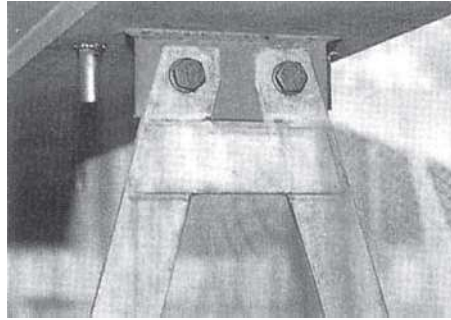
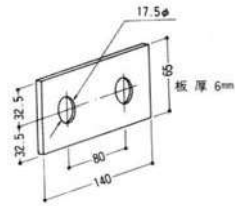
施工上の注意

- 取付ピースは鉄骨加工場にて完全な溶接を行なってください。
- 手摺、鋼製布板、合板足場板の取付けはできる限り、地上で行ってください。
- 台風時等は作業を中止して天候回復後、ボルト、クランプのゆるみ等の安全点検を行なってください。
- 鉄骨用取付金具 (SH-200、300、500) の押えボルトは締めすぎないように充分注意してください。

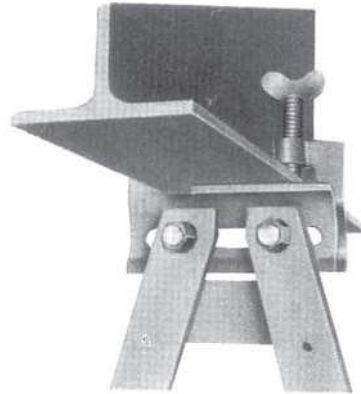
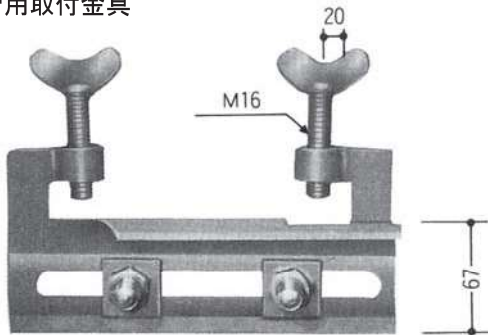
■取付部材

(販売品)

取付ピース **SH-15** 0.5kg



鉄骨用取付金具



●取付金具調節範囲

品番	フランジ幅 (mm)	フランジ厚さ (mm)	重量 (kg)
SH-200	100~190	0~17mm	1.9
SH-300	150~290	0~22mm	2.2
SH-500	250~490	17~42mm	2.8

ハンガースタンド(鉄骨梁架台)

許容荷量 5t



取付ピース 鉄骨用取付金具	BKN-6、BKN-624	1829
	合板足場板 鋼製軽量足場板	1800以下