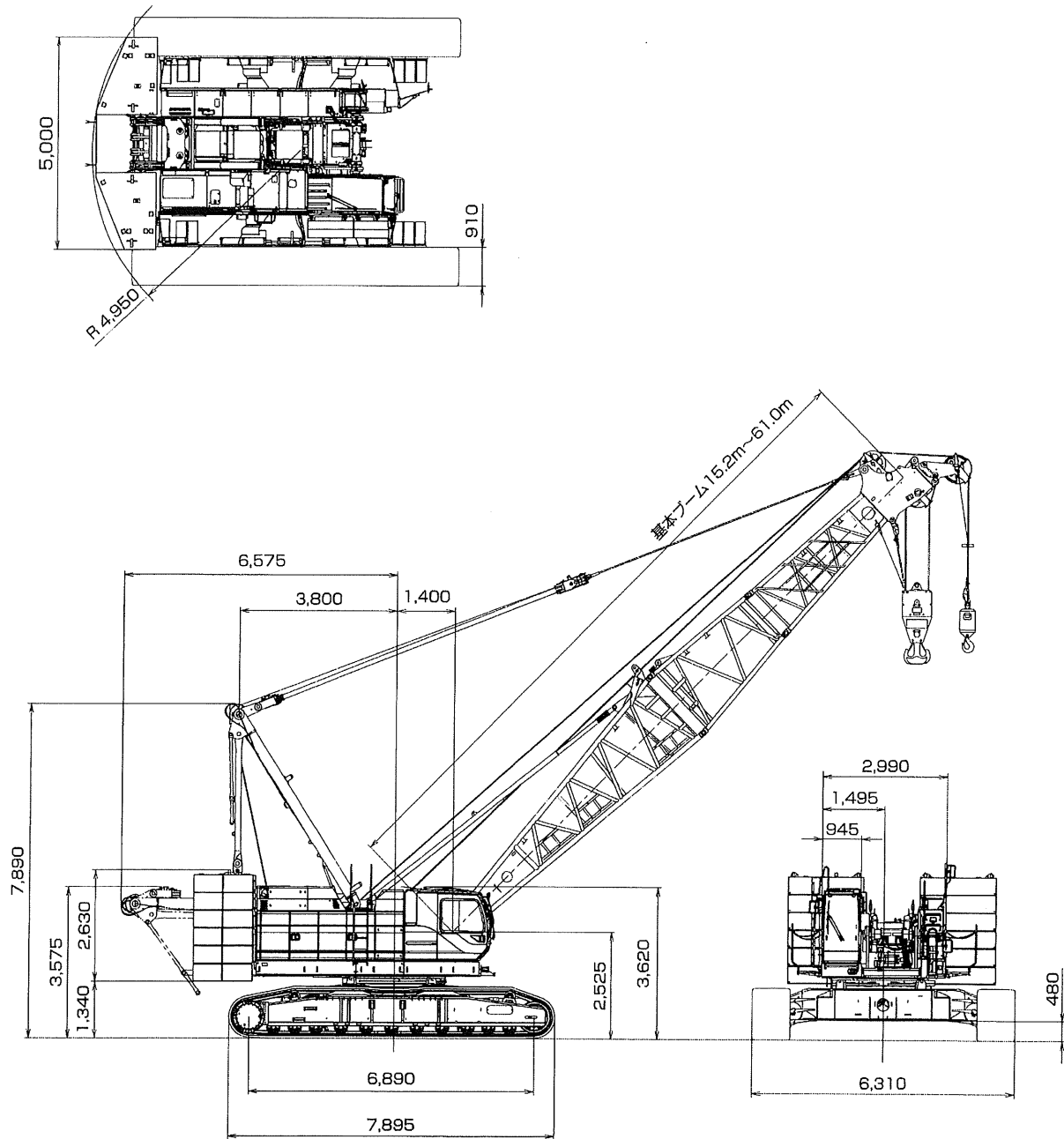


120t クローラークレーン 【7120G】

▶全体図(単位: mm)



▶ブーム構成

- 印は、ジブ使用時のガイドライン取付位置を示します。
- ※印は、これより短いブームの組立可能な構成を示します。
- 使用するガイドラインの径はφ30mmです。

中間ブームの種類		
記号	ブーム長さ	備考
3.0	3.0m	ブーム
6.1	6.1m	ブーム
9.1	9.1m	ブーム
3.0T	3.0m	テーパーブーム
3.0A	3.0m	中継ジブ
3.0	3.0m	タワージブ
6.1	6.1m	タワージブ
9.1	9.1m	タワージブ

ブーム長さ m (ft.)	ブーム構成
15.2 (50)	
18.3 (60)	※
21.3 (70)	※
24.4 (80)	※
27.4 (90)	※
30.5 (100)	※
33.5 (110)	※
36.6 (120)	※
39.6 (130)	※

ブーム長さ m (ft.)	ブーム構成
42.7 (140)	※
45.7 (150)	※
48.8 (160)	※
51.8 (170)	※
54.9 (180)	※
57.9 (190)	※
61.0 (200)	※

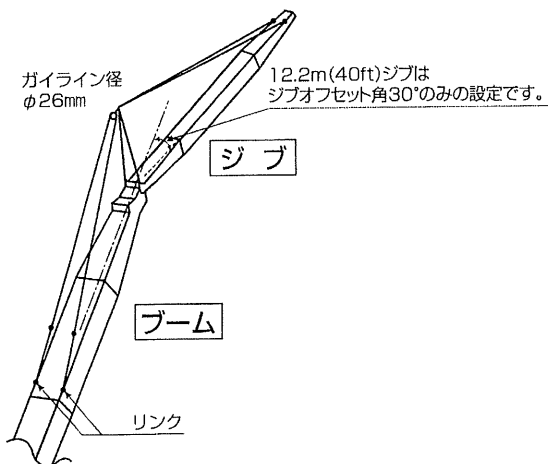
▶ロングブーム構成

- ※印は、これより短いブームの組立可能な構成を示します。
- 使用するガイラインの径はφ30mmです。

ブーム長さ m (ft.)	ブーム構成/ロング
61.0 (200)	
64.0 (210)	※
67.1 (220)	※
70.1 (230)	
73.2 (240)	※
76.2 (250)	
79.2 (260)	

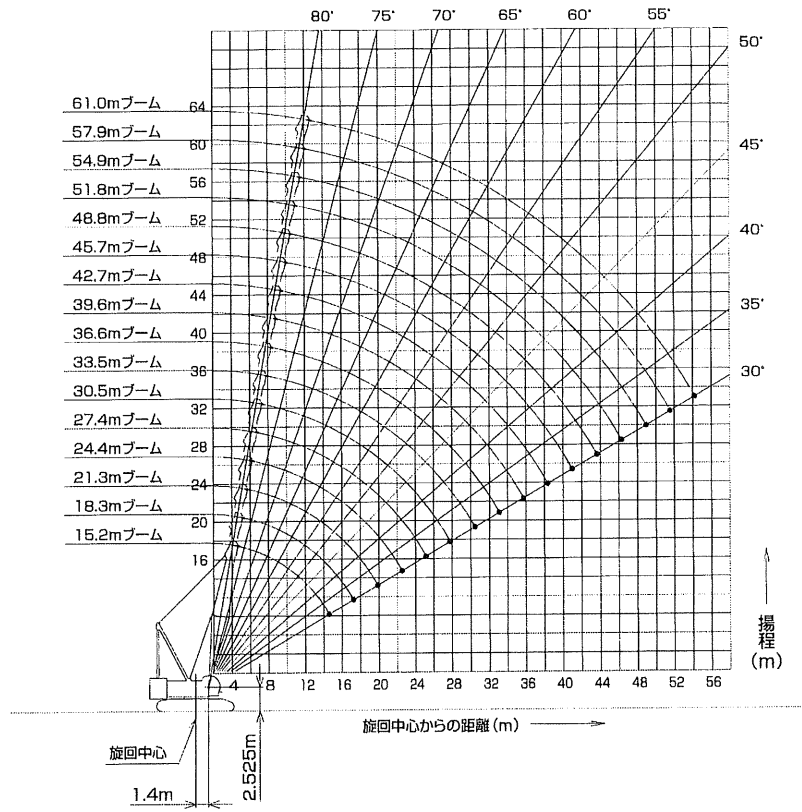
▶ジブ構成

- ジブを装着できる主ブームの長さは、24.4m (80) ~ 61.0m (200) です。

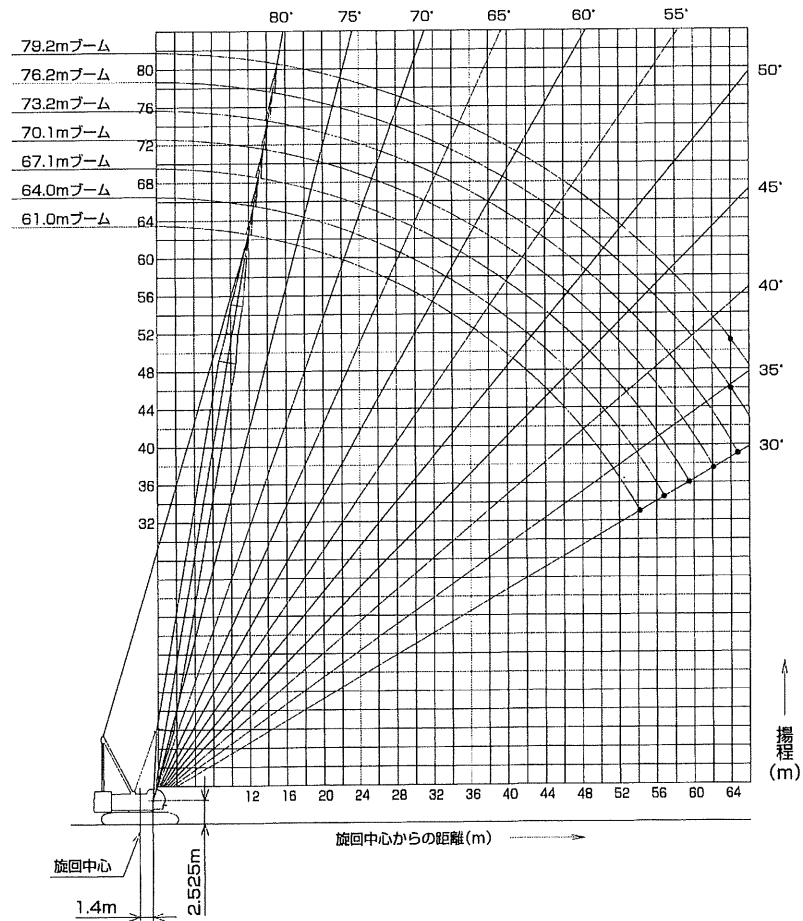


ジブ長さ m (ft.)	ジブ構成	オフセット角
12.2 (40)		30°
18.3 (60)		10°/30°
24.4 (80)		10°/30°
30.5 (100)		10°/30°

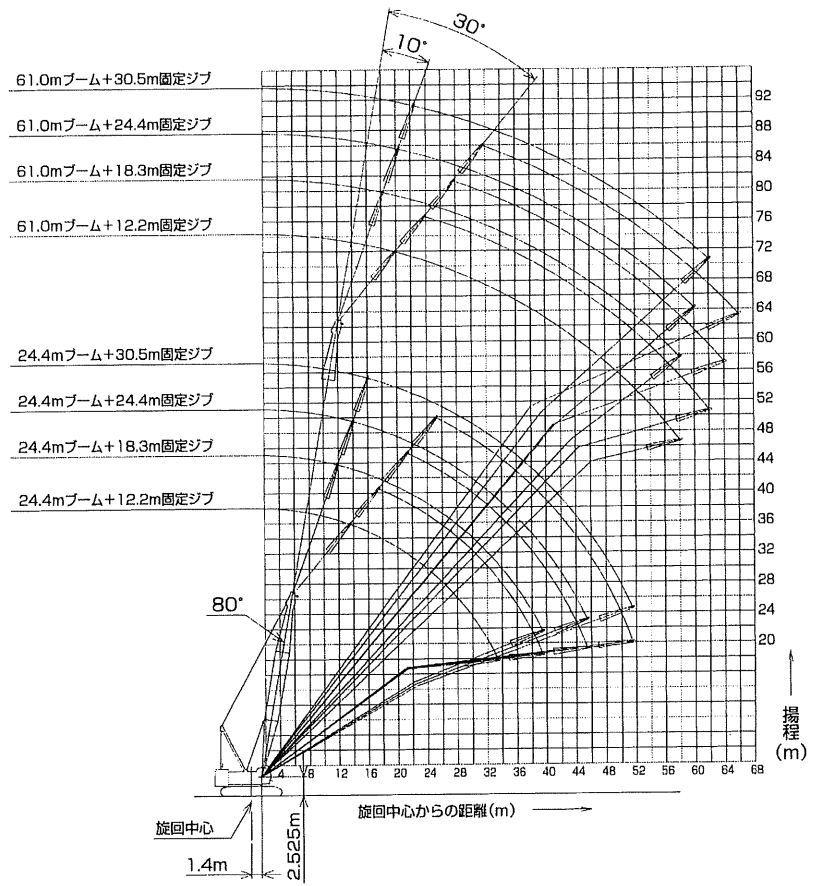
▶作動範囲図
 ▶主ブーム



▶ロングブーム



▣ジブ装着
 (オフセット角度10°/30°)



▶主ブーム定格総荷重表

(単位:t)

ブーム長さ(m) 作業半径(m)	15.2	18.3	21.3	24.4	27.4	30.5	33.5	36.6	39.6	42.7	45.7	48.8	51.8	54.9	57.9	61.0	ブーム長さ(m) 作業半径(m)
4.5	1200/4.5m																4.5
5.0	120.0	108.0/5.1m	96.0/5.8m														5.0
6.0	100.0	99.8	94.9	84.0/6.1m	74.6/6.7m												6.0
7.0	85.7	85.5	85.3	81.5	73.7	66.4/7.2m	59.4/7.7m										7.0
8.0	73.7	73.6	73.5	73.5	71.3	64.7	58.9	53.6/8.2m	48.0/8.8m								8.0
9.0	61.5	61.3	61.2	61.1	61.0	60.9	57.2	52.5	48.0	43.5/9.3m	39.6/9.8m						9.0
10.0	52.6	52.5	52.3	52.2	52.1	52.0	52.0	51.2	46.8	42.8	39.5	36.0/10.4m	32.1/10.9m	29.4/11.4m			10.0
12.0	40.6	40.5	40.3	40.2	40.0	40.0	39.9	39.7	39.7	39.5	37.8	34.7	31.4	29.0	26.9	24.0/12.5m	12.0
14.0	33.0	32.8	32.6	32.5	32.3	32.3	32.2	32.0	31.9	31.8	31.6	31.6	30.1	27.9	25.9	23.5	14.0
16.0	29.1/14.9m	27.5	27.3	27.2	26.9	26.9	26.8	26.6	26.5	26.4	26.2	26.1	26.0	25.8	24.9	22.8	16.0
18.0		24.5/17.5m	23.3	23.2	23.0	22.9	22.8	22.6	22.5	22.4	22.2	22.1	22.0	21.8	21.6	21.4	18.0
20.0			20.3	20.2	20.0	19.9	19.8	19.5	19.5	19.3	19.1	19.1	18.9	18.7	18.6	18.5	20.0
22.0			20.2/20.1m	17.8	17.6	17.5	17.4	17.1	17.1	16.9	16.7	16.6	16.5	16.3	16.1	16.0	22.0
24.0				17.1/22.8m	15.6	15.5	15.4	15.2	15.1	14.9	14.7	14.7	14.5	14.3	14.1	14.1	24.0
26.0					14.5/25.4m	13.9	13.8	13.6	13.5	13.3	13.1	13.0	12.9	12.7	12.5	12.4	26.0
28.0						12.6	12.5	12.2	12.1	12.0	11.7	11.7	11.5	11.3	11.1	11.0	28.0
30.0							11.3	11.1	11.0	10.8	10.6	10.5	10.3	10.1	10.0	9.9	30.0
32.0							11.0/30.7m	10.1	10.0	9.8	9.6	9.5	9.3	9.1	9.0	8.9	32.0
34.0								9.5/33.3m	9.1	8.9	8.7	8.6	8.5	8.2	8.1	8.0	34.0
36.0									8.4	8.2	8.0	7.9	7.7	7.5	7.3	7.2	36.0
38.0										7.5	7.3	7.2	7.0	6.8	6.6	6.5	38.0
40.0										7.4/38.6m	6.7	6.6	6.4	6.2	6.0	5.9	40.0
42.0											6.4/41.2m	6.1	5.9	5.7	5.5	5.4	42.0
44.0												5.6/43.9m	5.4	5.2	5.0	4.9	44.0
46.0													5.0	4.7	4.6	4.4	46.0
48.0													4.9/46.5m	4.3	4.1	3.9	48.0
50.0														4.1/49.2m	3.7	3.5	50.0
52.0															3.3/51.8m	3.1	52.0
54.0																2.7	54.0
56.0																2.7/54.4m	56.0

※表中の太線で囲まれた部分は、ブーム等の強度によって定められた値です。

▶補助シーブ定格総荷重表 (120tフック装着)

(単位:t)

ブーム長さ(m) 作業半径(m)	15.2	18.3	21.3	24.4	27.4	30.5	33.5	36.6	39.6	42.7	45.7	48.8	51.8	54.9	57.9	61.0	ブーム長さ(m) 作業半径(m)
5.0	12.0/5.3m	12.0/5.8m															5.0
6.0	12.0	12.0	12.0/6.3m	12.0/6.9m													6.0
7.0	12.0	12.0	12.0	12.0	12.0/7.4m	12.0/7.9m											7.0
8.0	12.0	12.0	12.0	12.0	12.0	12.0	12.0/8.4m										8.0
9.0	12.0	12.0	12.0	12.0	12.0	12.0	12.0	12.0/9.0m	12.0/9.5m								9.0
10.0	12.0	12.0	12.0	12.0	12.0	12.0	12.0	12.0	12.0	12.0	12.0/10.6m	12.0/11.1m	12.0/11.6m				10.0
12.0	12.0	12.0	12.0	12.0	12.0	12.0	12.0	12.0	12.0	12.0	12.0	12.0	12.0	12.0/12.2m	12.0/12.7m	12.0/13.2m	12.0
14.0	12.0	12.0	12.0	12.0	12.0	12.0	12.0	12.0	12.0	12.0	12.0	12.0	12.0	12.0	12.0	12.0	14.0
16.0	12.0	12.0	12.0	12.0	12.0	12.0	12.0	12.0	12.0	12.0	12.0	12.0	12.0	12.0	12.0	12.0	16.0
18.0	12.0/16.2m	12.0	12.0	12.0	12.0	12.0	12.0	12.0	12.0	12.0	12.0	12.0	12.0	12.0	12.0	12.0	18.0
20.0		12.0/18.8m	12.0	12.0	12.0	12.0	12.0	12.0	12.0	12.0	12.0	12.0	12.0	12.0	12.0	12.0	20.0
22.0			12.0/21.5m	12.0	12.0	12.0	12.0	12.0	12.0	12.0	12.0	12.0	12.0	12.0	12.0	12.0	22.0
24.0				12.0	12.0	12.0	12.0	12.0	12.0	12.0	12.0	12.0	12.0	12.0	12.0	12.0	24.0
26.0				12.0/24.1m	12.0	11.9	11.8	11.6	11.5	11.3	11.1	11.0	10.9	10.7	10.5	10.4	26.0
28.0					11.5/26.7m	10.6	10.5	10.2	10.1	10.0	9.7	9.7	9.5	9.3	9.1	9.0	28.0
30.0						9.7/29.4m	9.3	9.1	9.0	8.8	8.6	8.5	8.3	8.1	8.0	7.9	30.0
32.0							8.4	8.1	8.0	7.8	7.6	7.5	7.3	7.1	7.0	6.9	32.0
34.0								7.2	7.1	6.9	6.7	6.6	6.5	6.2	6.1	6.0	34.0
36.0								6.9/34.7m	6.4	6.2	6.0	5.9	5.7	5.5	5.3	5.2	36.0
38.0									5.9/37.3m	5.5	5.3	5.2	5.0	4.8	4.6	4.5	38.0
40.0										5.2/39.9m	4.7	4.6	4.4	4.2	4.0	3.9	40.0
42.0											4.2	4.1	3.9	3.7	3.5	3.4	42.0
44.0											4.1/42.6m	3.6	3.4	3.2	3.0	2.9	44.0
46.0												3.3/45.2m	3.0	2.7	2.6	2.4	46.0
48.0													2.6/47.9m	2.3	2.1		48.0
50.0														2.0			50.0

※表中の太線で囲まれた部分は、ブーム等の強度によって定められた値です。

▶ 補助シーブ定格総荷重表 (70tフック装着)

(単位:t)

ブーム長さ 作業半径(m)	15.2	18.3	21.3	24.4	27.4	30.5	33.5	36.6	39.6	42.7	45.7	48.8	51.8	54.9	57.9	61.0	ブーム長さ 作業半径(m)
5.0	12.0/5.3m	12.0/5.8m															5.0
6.0	12.0	12.0	12.0/6.3m	12.0/6.9m													6.0
7.0	12.0	12.0	12.0	12.0	12.0/7.4m	12.0/7.9m											7.0
8.0	12.0	12.0	12.0	12.0	12.0	12.0	12.0/8.4m										8.0
9.0	12.0	12.0	12.0	12.0	12.0	12.0	12.0	12.0/9.0m	12.0/9.5m								9.0
10.0	12.0	12.0	12.0	12.0	12.0	12.0	12.0	12.0	12.0	12.0	12.0/10.6m	12.0/11.1m	12.0/11.6m				10.0
12.0	12.0	12.0	12.0	12.0	12.0	12.0	12.0	12.0	12.0	12.0	12.0	12.0	12.0	12.0/12.2m	12.0/12.7m	12.0/13.2m	12.0
14.0	12.0	12.0	12.0	12.0	12.0	12.0	12.0	12.0	12.0	12.0	12.0	12.0	12.0	12.0	12.0	12.0	14.0
16.0	12.0	12.0	12.0	12.0	12.0	12.0	12.0	12.0	12.0	12.0	12.0	12.0	12.0	12.0	12.0	12.0	16.0
18.0	12.0/16.2m	12.0	12.0	12.0	12.0	12.0	12.0	12.0	12.0	12.0	12.0	12.0	12.0	12.0	12.0	12.0	18.0
20.0		12.0/18.8m	12.0	12.0	12.0	12.0	12.0	12.0	12.0	12.0	12.0	12.0	12.0	12.0	12.0	12.0	20.0
22.0			12.0/21.5m	12.0	12.0	12.0	12.0	12.0	12.0	12.0	12.0	12.0	12.0	12.0	12.0	12.0	22.0
24.0				12.0	12.0	12.0	12.0	12.0	12.0	12.0	12.0	12.0	12.0	12.0	12.0	12.0	24.0
26.0				12.0/24.1m	12.0	12.0	12.0	12.0	12.0	11.8	11.6	11.5	11.4	11.2	11.0	10.9	26.0
28.0					12.0/26.7m	11.1	11.0	10.7	10.6	10.5	10.2	10.2	10.0	9.8	9.6	9.5	28.0
30.0						10.2/29.4m	9.8	9.6	9.5	9.3	9.1	9.0	8.8	8.6	8.5	8.4	30.0
32.0							8.9	8.6	8.5	8.3	8.1	8.0	7.8	7.6	7.5	7.4	32.0
34.0								7.7	7.6	7.4	7.2	7.1	7.0	6.7	6.6	6.5	34.0
36.0								7.4/34.7m	6.9	6.7	6.5	6.4	6.2	6.0	5.8	5.7	36.0
38.0									6.4/37.3m	6.0	5.8	5.7	5.5	5.3	5.1	5.0	38.0
40.0										5.7/39.9m	5.2	5.1	4.9	4.7	4.5	4.4	40.0
42.0											4.7	4.6	4.4	4.2	4.0	3.9	42.0
44.0											4.6/42.6m	4.1	3.9	3.7	3.5	3.4	44.0
46.0												3.9/45.2m	3.5	3.2	3.1	2.9	46.0
48.0													3.1/47.9m	2.8	2.6	2.4	48.0
50.0														2.5	2.2	2.0	50.0
52.0														2.4/50.5m			52.0

※表中の太線で囲まれた部分は、ブーム等の強度によって定められた値です。

▶ 補助シーブ定格総荷重表 (35tフック装着)

(単位:t)

ブーム長さ 作業半径(m)	15.2	18.3	21.3	24.4	27.4	30.5	33.5	36.6	39.6	42.7	45.7	48.8	51.8	54.9	57.9	61.0	ブーム長さ 作業半径(m)
5.0	12.0/5.3m	12.0/5.8m															5.0
6.0	12.0	12.0	12.0/6.3m	12.0/6.9m													6.0
7.0	12.0	12.0	12.0	12.0	12.0/7.4m	12.0/7.9m											7.0
8.0	12.0	12.0	12.0	12.0	12.0	12.0	12.0/8.4m										8.0
9.0	12.0	12.0	12.0	12.0	12.0	12.0	12.0	12.0/9.0m	12.0/9.5m								9.0
10.0	12.0	12.0	12.0	12.0	12.0	12.0	12.0	12.0	12.0	12.0	12.0/10.6m	12.0/11.1m	12.0/11.6m				10.0
12.0	12.0	12.0	12.0	12.0	12.0	12.0	12.0	12.0	12.0	12.0	12.0	12.0	12.0	12.0/12.2m	12.0/12.7m	12.0/13.2m	12.0
14.0	12.0	12.0	12.0	12.0	12.0	12.0	12.0	12.0	12.0	12.0	12.0	12.0	12.0	12.0	12.0	12.0	14.0
16.0	12.0	12.0	12.0	12.0	12.0	12.0	12.0	12.0	12.0	12.0	12.0	12.0	12.0	12.0	12.0	12.0	16.0
18.0	12.0/16.2m	12.0	12.0	12.0	12.0	12.0	12.0	12.0	12.0	12.0	12.0	12.0	12.0	12.0	12.0	12.0	18.0
20.0		12.0/18.8m	12.0	12.0	12.0	12.0	12.0	12.0	12.0	12.0	12.0	12.0	12.0	12.0	12.0	12.0	20.0
22.0			12.0/21.5m	12.0	12.0	12.0	12.0	12.0	12.0	12.0	12.0	12.0	12.0	12.0	12.0	12.0	22.0
24.0				12.0	12.0	12.0	12.0	12.0	12.0	12.0	12.0	12.0	12.0	12.0	12.0	12.0	24.0
26.0				12.0/24.1m	12.0	12.0	12.0	12.0	12.0	12.0	11.9	11.8	11.7	11.5	11.3	11.2	26.0
28.0					12.0/26.7m	11.4	11.3	11.0	10.9	10.8	10.5	10.5	10.3	10.1	9.9	9.8	28.0
30.0						10.5/29.4m	10.1	9.9	9.8	9.6	9.4	9.3	9.1	8.9	8.8	8.7	30.0
32.0							9.2	8.9	8.8	8.6	8.4	8.3	8.1	7.9	7.8	7.7	32.0
34.0								8.0	7.9	7.7	7.5	7.4	7.3	7.0	6.9	6.8	34.0
36.0								7.7/34.7m	7.2	7.0	6.8	6.7	6.5	6.3	6.1	6.0	36.0
38.0									6.7/37.3m	6.3	6.1	6.0	5.8	5.6	5.4	5.3	38.0
40.0										6.0/39.9m	5.5	5.4	5.2	5.0	4.8	4.7	40.0
42.0											5.0	4.9	4.7	4.5	4.3	4.2	42.0
44.0											4.9/42.6m	4.4	4.2	4.0	3.8	3.7	44.0
46.0												4.1/45.2m	3.8	3.5	3.4	3.2	46.0
48.0													3.4/47.9m	3.1	2.9	2.7	48.0
50.0														2.8	2.5	2.3	50.0
52.0														2.7/50.5m	2.1		52.0

※表中の太線で囲まれた部分は、ブーム等の強度によって定められた値です。

▶ 補助シーブ定格総荷重表 (主ブームにフックなし)

(単位:t)

ブーム長さ (m) 作業半径(m)	15.2	18.3	21.3	24.4	27.4	30.5	33.5	36.6	39.6	42.7	45.7	48.8	51.8	54.9	57.9	61.0	ブーム長さ (m) 作業半径(m)						
5.0	12.0/5.3m	12.0/5.8m															5.0						
6.0	12.0	12.0	12.0/6.3m	12.0/6.9m													6.0						
7.0	12.0	12.0	12.0	12.0	12.0/7.4m	12.0/7.9m											7.0						
8.0	12.0	12.0	12.0	12.0	12.0	12.0	12.0/8.4m										8.0						
9.0	12.0	12.0	12.0	12.0	12.0	12.0	12.0	12.0	12.0/9.5m								9.0						
10.0	12.0	12.0	12.0	12.0	12.0	12.0	12.0	12.0	12.0	12.0/10.6m	12.0/11.1m	12.0/11.6m					10.0						
12.0	12.0	12.0	12.0	12.0	12.0	12.0	12.0	12.0	12.0	12.0	12.0	12.0	12.0/12.2m	12.0/12.7m	12.0/13.2m		12.0						
14.0	12.0	12.0	12.0	12.0	12.0	12.0	12.0	12.0	12.0	12.0	12.0	12.0	12.0	12.0	12.0	12.0	14.0						
16.0	12.0	12.0	12.0	12.0	12.0	12.0	12.0	12.0	12.0	12.0	12.0	12.0	12.0	12.0	12.0	12.0	16.0						
18.0	12.0/16.2m	12.0	12.0	12.0	12.0	12.0	12.0	12.0	12.0	12.0	12.0	12.0	12.0	12.0	12.0	12.0	18.0						
20.0		12.0/18.8m	12.0	12.0	12.0	12.0	12.0	12.0	12.0	12.0	12.0	12.0	12.0	12.0	12.0	12.0	20.0						
22.0			12.0/21.5m	12.0	12.0	12.0	12.0	12.0	12.0	12.0	12.0	12.0	12.0	12.0	12.0	12.0	22.0						
24.0				12.0	12.0	12.0	12.0	12.0	12.0	12.0	12.0	12.0	12.0	12.0	12.0	12.0	24.0						
26.0				12.0/24.1m	12.0	12.0	12.0	12.0	12.0	12.0	12.0	12.0	12.0	12.0	12.0	12.0	26.0						
28.0					12.0/26.7m	12.0	12.0	11.9	11.8	11.7	11.4	11.4	11.2	11.0	10.8	10.7	28.0						
30.0						12.0/29.4m	11.0	10.8	10.7	10.5	10.3	10.2	10.0	9.8	9.7	9.6	30.0						
32.0							10.1	9.8	9.7	9.5	9.3	9.2	9.0	8.8	8.7	8.6	32.0						
34.0								8.9	8.8	8.6	8.4	8.3	8.2	7.9	7.8	7.7	34.0						
36.0									8.6/34.7m	8.1	7.9	7.7	7.6	7.4	7.2	6.9	36.0						
38.0										7.6/37.3m	7.2	7.0	6.9	6.7	6.5	6.3	38.0						
40.0											6.9/39.9m	6.4	6.3	6.1	5.9	5.7	40.0						
42.0												5.9	5.8	5.6	5.4	5.2	42.0						
44.0													5.8/42.6m	5.3	5.1	4.9	4.6	44.0					
46.0														5.0/45.2m	4.7	4.4	4.3	4.1	46.0				
48.0															4.3/47.9m	4.0	3.8	3.6	3.4	48.0			
50.0																3.7	3.4	3.2	3.0	50.0			
52.0																	3.6/50.5m	3.0	2.8	2.6	52.0		
54.0																		2.7/53.1m	2.4	2.2	2.0	54.0	
56.0																			2.0/55.8m	1.6	1.4	1.2	56.0

※表中の太線で囲まれた部分は、ブーム等の強度によって定められた値です。

▶ ロング主ブーム定格総荷重表

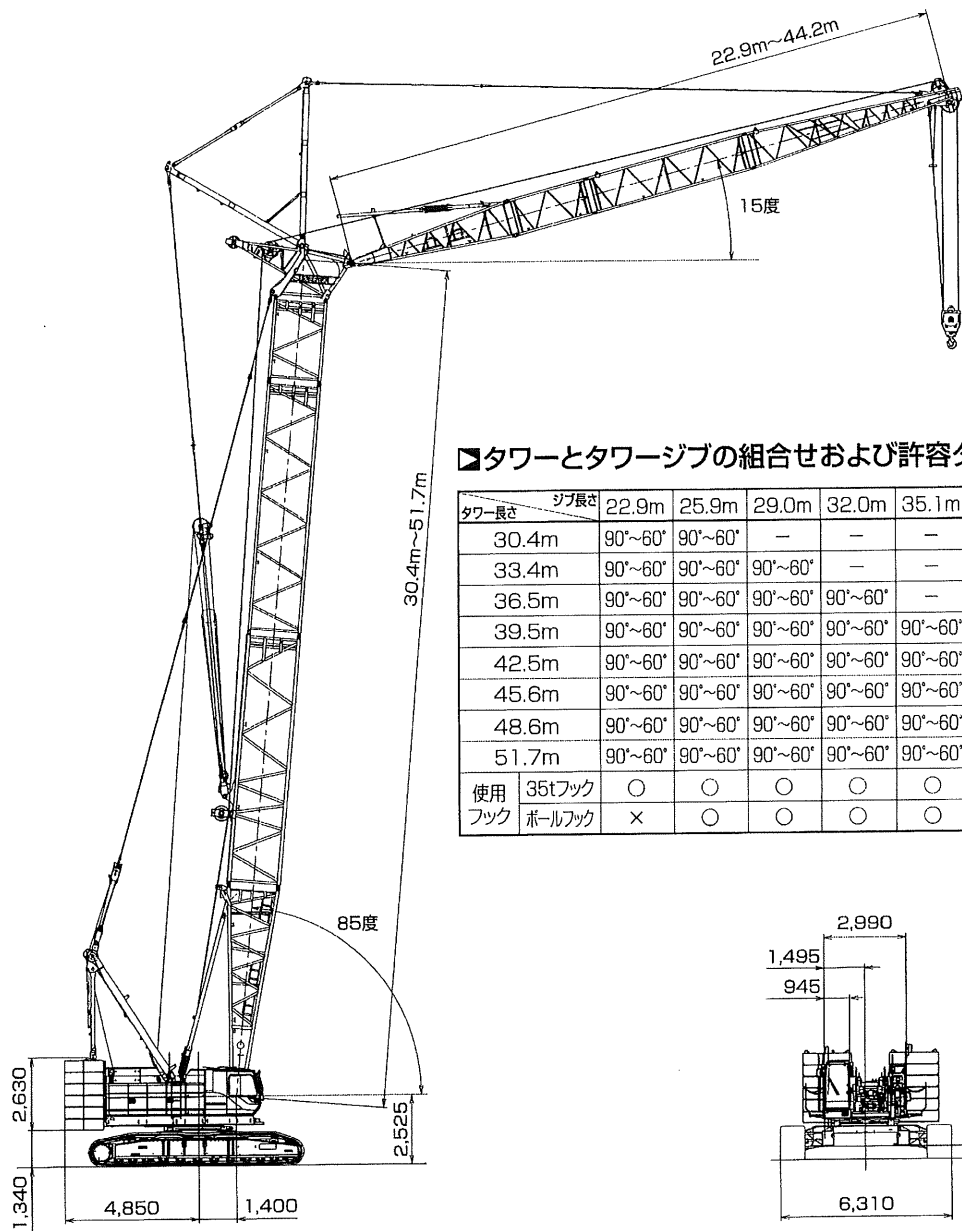
(単位:t)

ブーム長さ (m) 作業半径(m)	61.0	64.0	67.1	70.1	73.2	76.2	79.2	ブーム長さ (m) 作業半径(m)
12.0	24.0/12.3m	24.0/12.8m	24.0/13.3m	24.0/13.9m				12.0
14.0	24.0	24.0	24.0	24.0	22.1/14.4m	18.7/14.9m	16.3/15.4m	14.0
16.0	24.0	24.0	24.0	24.0	20.9	17.9	15.9	16.0
18.0	22.8	22.6	22.5	22.5	19.5	16.7	14.8	18.0
20.0	19.7	19.5	19.5	19.4	18.3	15.7	13.9	20.0
22.0	17.3	17.1	17.0	17.0	16.9	14.8	13.1	22.0
24.0	15.3	15.1	15.0	15.0	14.9	14.0	12.3	24.0
26.0	13.7	13.5	13.4	13.4	13.3	13.1	11.7	26.0
28.0	12.3	12.1	12.0	12.0	11.9	11.7	11.2	28.0
30.0	11.1	10.9	10.8	10.8	10.7	10.6	10.5	30.0
32.0	10.1	9.9	9.8	9.8	9.7	9.5	9.5	32.0
34.0	9.2	9.0	8.9	8.9	8.8	8.7	8.6	34.0
36.0	8.4	8.3	8.2	8.1	8.0	7.9	7.8	36.0
38.0	7.8	7.6	7.5	7.5	7.4	7.2	7.2	38.0
40.0	7.2	7.0	6.9	6.8	6.7	6.6	6.5	40.0
42.0	6.6	6.4	6.3	6.3	6.2	6.0	6.0	42.0
44.0	6.1	5.9	5.8	5.8	5.7	5.5	5.5	44.0
46.0	5.7	5.5	5.4	5.3	5.2	5.1	5.0	46.0
48.0	5.3	5.1	5.0	4.9	4.8	4.7	4.6	48.0
50.0	4.9	4.7	4.6	4.6	4.5	4.3	4.3	50.0
52.0	4.6	4.4	4.3	4.2	4.1	4.0	3.9	52.0
54.0	4.3	4.1	3.9	3.9	3.8	3.6	3.5	54.0
56.0	4.2/54.4m	3.8	3.7	3.6	3.5	3.3	3.2	56.0
58.0		3.6/57.0m	3.4	3.3	3.2	2.9	2.9	58.0
60.0			3.1/59.7m	3.0	2.9	2.6	2.6	60.0
62.0				2.8	2.6	2.4	2.3	62.0
64.0				2.7/62.3m	2.4	2.1	2.0	64.0
66.0					2.2/64.9m			66.0

※表中の太線で囲まれた部分は、ブーム等の強度によって定められた値です。

ラフティングタワー

■全体図(単位: mm)



■タワーとタワージブの組合せおよび許容タワー傾斜角度

タワー長さ	ジブ長さ	22.9m	25.9m	29.0m	32.0m	35.1m	38.1m	41.1m	44.2m	敷板
30.4m	90°~60°	90°~60°	—	—	—	—	—	—	—	—
33.4m	90°~60°	90°~60°	90°~60°	—	—	—	—	—	—	—
36.5m	90°~60°	90°~60°	90°~60°	90°~60°	—	—	—	—	—	—
39.5m	90°~60°	90°~60°	90°~60°	90°~60°	90°~60°	—	—	—	—	—
42.5m	90°~60°	90°~60°	90°~60°	90°~60°	90°~60°	90°~60°	—	—	—	—
45.6m	90°~60°	90°~60°	90°~60°	90°~60°	90°~60°	90°~60°	90°~60°	—	—	—
48.6m	90°~60°	90°~60°	90°~60°	90°~60°	90°~60°	90°~60°	90°~60°	90°~70°	—	—
51.7m	90°~60°	90°~60°	90°~60°	90°~60°	90°~60°	90°~70°	90°~70°	90°~70°	◎	—
使用 フック	35tフック	○	○	○	○	○	○	○	○	⊗
	ボールフック	×	○	○	○	○	○	○	○	

○: 使用可 ×: 使用不可 ◎: 必要

■タワー構成

- ※印は、これより短いタワーの組立可能な構成を示します。
- 9.1Aは、クローラークレーンの中間ブームとしても使用できます。
- 下部ブーム直近の9.1m中間ブームには、9.1Aを使用してください。
- 使用するガイラインの径はφ30mmです。

中間タワーの種類		
記号	タワー長さ	備考
3.0	3.0m	クレーンおよびタワー共用
6.1	6.1m	クレーンおよびタワー共用
9.1	9.1m	クレーンおよびタワー共用
9.1A	9.1m	タワー専用 (クレーンに兼用可能)

■タワージブ構成

- ※印は、これより短いタワージブの組立可能な構成を示します。
- 印は、ケーブルローラ取付位置を示します。
- 使用するガイラインの径はφ30mmです。

中間タワージブの種類		
記号	タワージブ長さ	備考
3.0A	3.0m	中継ジブ
3.0	3.0m	
6.1	6.1m	
9.1	9.1m	

タワー長さ m (ft.)	タワー構成
30.4 (100)	
33.4 (110)	※
36.5 (120)	※
39.5 (130)	※
42.5 (140)	※
45.6 (150)	※
48.6 (160)	※
51.7 (170)	※

タワー長さ m (ft.)	タワージブ構成
22.9 (75)	※
25.9 (85)	※
29.0 (95)	※
32.0 (105)	※
35.1 (115)	※
38.1 (125)	※
41.1 (135)	※
44.2 (145)	※

▶ 定格総荷重

- 定格総荷重とは、水平堅土上における転倒荷重の78%以内で、フックブロック、玉掛用ワイヤロープ等のつり具の質量を含んだ値です。
- 作業半径とはクレーン旋回中心よりつり上荷重の重心までの水平距離を意味します。
- 実際につり上げ得る荷重は定格総荷重から（主フック+玉掛用ワイヤロープ等のつり具）の質量を差し引いた値になります。ただし、中間タワーにブームネ스팅ローラ（オプション）が取付いた状態で作業する場合の定格荷重の最大値は、使用するフックの呼称容量から使用するフック質量とブームネ스팅ローラ質量（下表）を差し引いた値とします。

タワー

タワー長さ(m)	30.4	33.4	36.5	39.5	42.5	45.6	48.6	51.7
差し引く値(t)	0.1	0.1	0.1	0.1	0.2	0.2	0.2	0.2

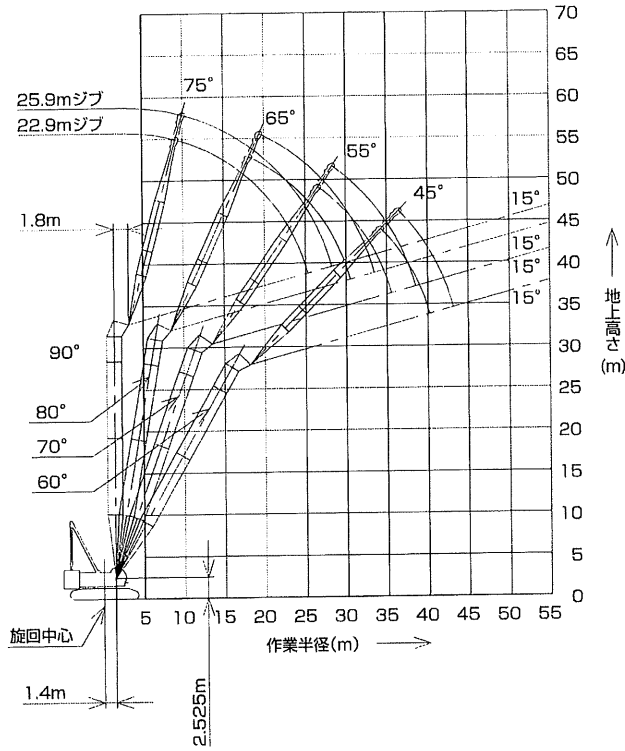
- 定格総荷重をつる場合にも風の影響、地盤の状態、作業速度その他安全作業に有害な状況がある時はオペレータは荷重の軽減、作業速度を遅くするなど状況に応じた判断をする責任があります。
- 表中の空欄の個所では作業を行うことができません。
- クレーン作業中はガントリを最高位置に立ててください。
- すべてのタワー（ジブ）長さにおける中間タワーブーム（ジブ）の構成は取扱説明書の指示を厳守してください。
- ジブ長さ22.9mにてボールフックの使用はできません。
- 51.7mタワーの自立、降下の際にはクローラの前端に敷板（ブロック）を敷いてください。

△ 操作ミスなどによるつり荷の落下を防ぐため、クレーン作業では自由降下（フリーフォール）作業は行わないでください。

- 巻上げロープ巻掛本数に対する最大巻上荷重とフックの質量

フック呼称		35t	ボールフック
最大巻上荷重(t)	1本掛	12.0	12.0
	2本掛	20.0	-
フック質量		0.90t	0.45t

▶タワー長さ 30.4m

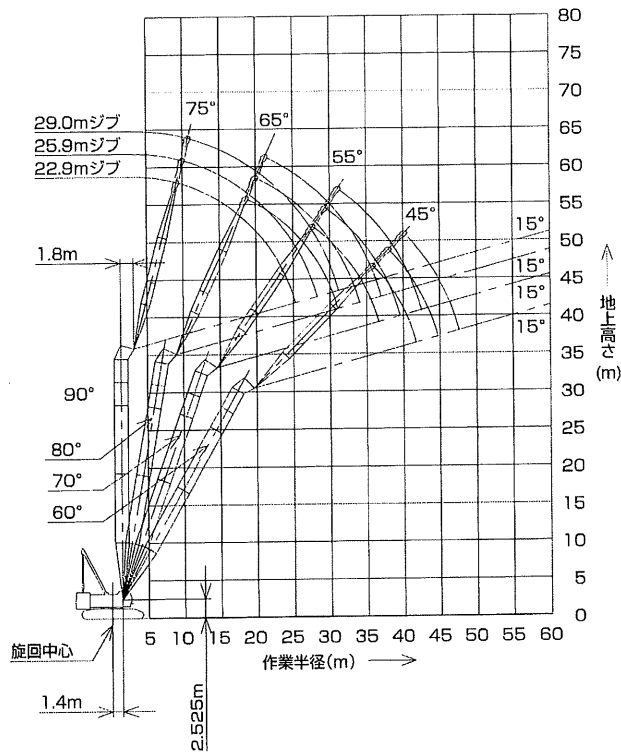


(単位:t)

タワー長さm	30.4								タワー長さm	
ジブ長さm	22.9				25.9				ジブ長さm	
タワー角度	90°	80°	70°	60°	90°	80°	70°	60°	タワー角度	
作業半径 (m)	9.4	20.0							9.4	
	10.0	20.0			20.0/10.2m				10.0	
	12.0	20.0			20.0				12.0	
	14.0	20.0			20.0				14.0	
	15.0	20.0			20.0				15.0	
	16.0	18.7			18.7				16.0	
	18.0	16.6	16.3/18.4m		16.6	15.2/19.7m			18.0	
	20.0	15.0	15.0		15.0	15.0			20.0	
	22.0	13.3	13.6		13.6	13.6			22.0	
	24.0	9.9	12.5		12.1	12.5			24.0	
	26.0	7.1/25.4m	11.5	11.1/26.8m	9.5	11.5			26.0	
	28.0		10.7	10.7		6.7	10.7	10.5/28.6m	28.0	
	30.0		10.0	10.0		6.1/28.3m	10.0	10.0	30.0	
	32.0		9.4/30.6m	9.3			9.3	9.3	32.0	
	34.0			8.8	8.6/34.5m		7.7/33.5m	8.8	34.0	
	36.0			8.4/35.6m	8.2			8.3	7.9/36.7m	36.0
	38.0				7.7			7.8	7.6	38.0
40.0				7.2			7.7/38.6m	7.1	40.0	
42.0				7.1/40.3m				6.6	42.0	
44.0							6.4/43.2m		44.0	

※表中の太線で囲まれた部分は、ブーム等の強度によって定められた値です。
 ※ジブ長さ22.9mでの、ボールフックの使用はできません。

▶タワー長さ 33.4m

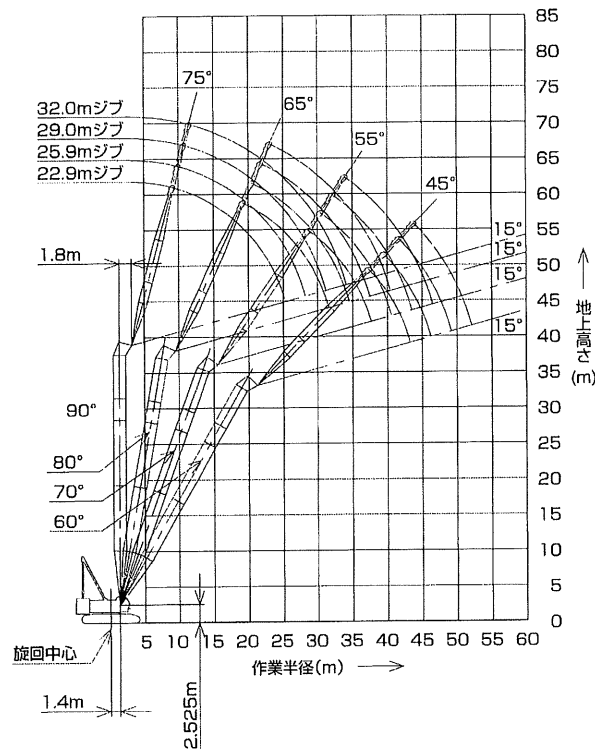


(単位:t)

タワー長さm		33.4												タワー長さm
ジブ長さm		22.9				25.9				29.0				ジブ長さm
タワー角度		90°	80°	70°	60°	90°	80°	70°	60°	90°	80°	70°	60°	タワー角度
作業半径 (m)	9.4	20.0												9.4
	10.0	20.0				20.0/10.2m				20.0/11.0m				10.0
	12.0	20.0				20.0				20.0				12.0
	14.0	20.0				20.0				20.0				14.0
	15.0	20.0				20.0				20.0				15.0
	16.0	18.7				18.7				18.7				16.0
	18.0	16.6	15.8/18.9m			16.6				16.6				18.0
	20.0	15.0	15.0			15.0	14.8/20.2m			15.0	13.9/21.5m			20.0
	22.0	13.4	13.6			13.6	13.6			13.6	13.6			22.0
	24.0	10.0	12.5			12.3	12.5			12.5	12.5			24.0
	26.0	7.2/25.4m	11.5	10.7/27.9m		9.7	11.5			11.2	11.5			26.0
	28.0		10.7	10.7		6.9	10.7	10.1/29.6m		9.1	10.7			28.0
	30.0		10.0	10.0		6.2/28.3m	10.0	10.0		7.0	10.0	9.5/31.4m		30.0
	32.0		9.5/31.1m	9.3			9.3	9.3		5.3/31.2m	9.3	9.3		32.0
	34.0			8.8			8.6	8.8			8.8	8.8		34.0
	36.0			8.3	7.8		8.1/34.1m	8.3			8.3	8.3		36.0
	38.0			8.1/36.7m	7.3			7.8	7.1/38.2m		7.0/37.0m	7.8		38.0
	40.0				6.8				7.5/39.6m	6.7		7.4	6.5/40.3m	40.0
	42.0				6.5/41.8m					6.3		7.1	6.1	42.0
	44.0									5.9		6.9/42.6m	5.8	44.0
46.0									5.8/44.8m			5.4	46.0	
48.0												5.2/47.7m	48.0	

※表中の太線で囲まれた部分は、ブーム等の強度によって定められた値です。
 ※ジブ長さ22.9mでの、ボールフックの使用はできません。

▶タワー長さ 36.5m

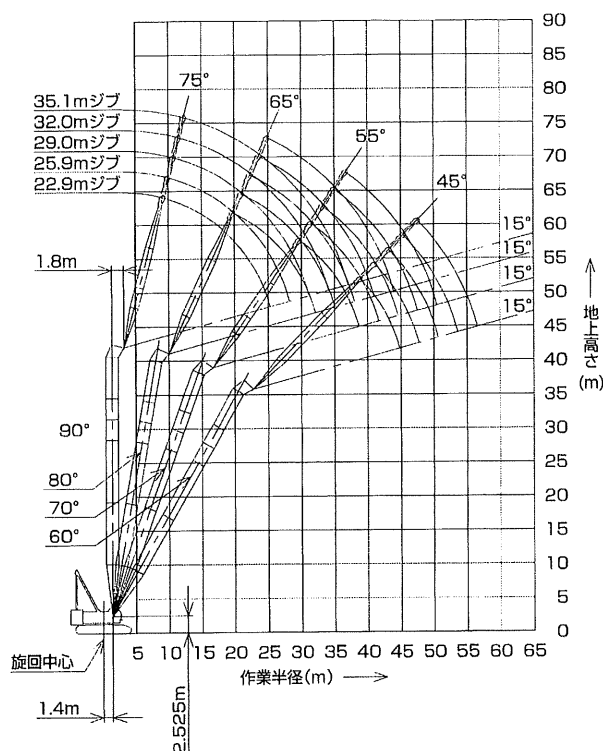


(単位:t)

タワー長さm	36.5															タワー長さm	
ジブ長さm	22.9				25.9				29.0				32.0				ジブ長さm
タワー角度	90°	80°	70°	60°	90°	80°	70°	60°	90°	80°	70°	60°	90°	80°	70°	60°	タワー角度
9.4	20.0																9.4
10.0	20.0				20.0/10.2m				20.0/11.0m				20.0/11.8m				10.0
12.0	20.0				20.0				20.0				20.0				12.0
14.0	20.0				20.0				20.0				19.6				14.0
15.0	20.0				20.0				20.0				19.1				15.0
16.0	18.7				18.7				18.7				18.6				16.0
18.0	16.6	15.4/19.4m			16.6				16.6				16.6				18.0
20.0	15.0	15.0			15.0	14.4/20.7m			15.0				15.0				20.0
22.0	13.5	13.6			13.6	13.6			13.6	13.6			13.6	12.8/23.3m			22.0
24.0	10.1	12.5			12.4	12.5			12.5	12.5			12.5	12.5			24.0
26.0	7.3/25.4m	11.5			9.8	11.5			11.2	11.5			11.5	11.5			26.0
28.0		10.7	10.3/28.9m		6.9	10.7			9.2	10.7			10.2	10.7			28.0
30.0		10.0	10.0		6.3/28.3m	10.0	9.7/30.7m		7.1	10.0			8.6	10.0			30.0
32.0		9.4/31.7m	9.3		9.3	9.3			5.4/31.2m	9.3	9.2/32.4m		6.9	9.3			32.0
34.0			8.8		8.8	8.8			8.8	8.8			5.0	8.8	8.7/34.2m		34.0
36.0			8.3	7.1/37.6m	8.2/34.6m	8.3			8.3	8.3			4.6/34.2m	8.3	8.3		36.0
38.0			7.9/37.7m	7.0		7.8	6.5/39.7m		7.1/37.6m	7.8			7.8	7.7			38.0
40.0				6.5		7.4	6.4			7.3	5.9/41.9m		7.0	7.2			40.0
42.0				6.1		7.3/40.7m	6.0			6.9	5.8		6.2/40.5m	6.8			42.0
44.0				5.9/43.3m			5.6			6.5/43.6m	5.5			6.4	5.4		44.0
46.0							5.3				5.2			6.0	5.1		46.0
48.0							5.2/46.3m				4.9			5.9/46.5m	4.8		48.0
50.0											4.7/49.2m				4.5		50.0
52.0															4.3		52.0
54.0															4.2/52.2m		54.0

※表中の太線で囲まれた部分は、ブーム等の強度によって定められた値です。
 ※ジブ長さ22.9mでの、ボールフックの使用はできません。

▶タワー長さ 39.5m



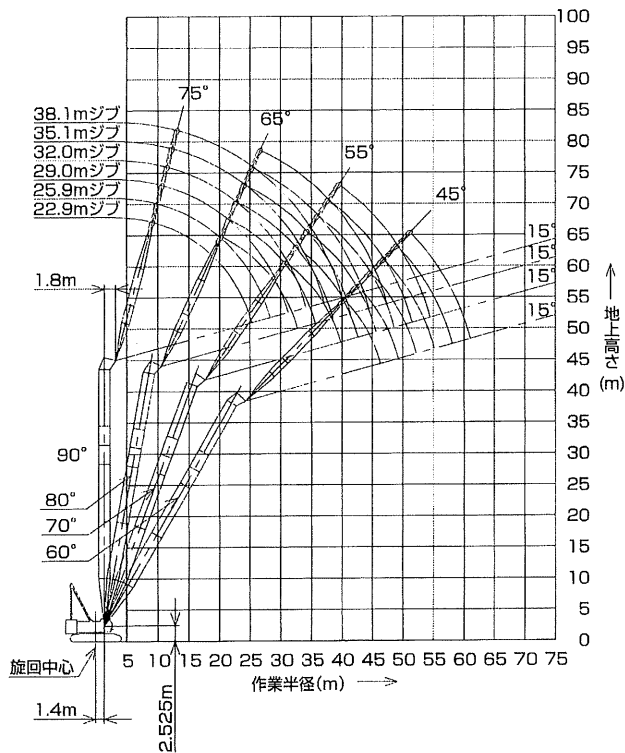
(単位:t)

タワー長さm		39.5																タワー長さm				
ジブ長さm		22.9				25.9				29.0				32.0				35.1				ジブ長さm
タワー角度		90°	80°	70°	60°	90°	80°	70°	60°	90°	80°	70°	60°	90°	80°	70°	60°	90°	80°	70°	60°	タワー角度
作業半径 (m)	9.4	20.0																			9.4	
	10.0	20.0			20.0/16.2m				20.0/11.3m				20.0/11.8m								10.0	
	12.0	20.0			20.0				20.0				20.0					16.5/12.5m			12.0	
	14.0	20.0			20.0				20.0				19.6					16.3			14.0	
	15.0	20.0			20.0				20.0				19.1					16.0			15.0	
	16.0	18.7			18.7				18.7				18.6					15.7			16.0	
	18.0	16.6			16.6				16.6				16.6					15.3			18.0	
	20.0	15.0	15.0		15.0	14.1/21.2m			15.0				15.0					14.9			20.0	
	22.0	13.6	13.6		13.6	13.6			13.6	13.3/22.5m			13.6	12.6/23.8m				13.6			22.0	
	24.0	10.2	12.5		12.4	12.5			12.5	12.5			12.5	12.5				12.5	11.9/25.1m		24.0	
	26.0	7.4/25.4m	11.5		9.8	11.5			11.3	11.5			11.5	11.5				11.5	11.5		26.0	
	28.0		10.7		7.0	10.7			9.3	10.7			10.2	10.7				10.7	10.7		28.0	
	30.0		10.0	10.0	6.3/28.3m	10.0	9.4/31.7m		7.2	10.0			8.6	10.0				9.4	10.0		30.0	
	32.0		9.3	9.3		9.3	9.3		5.4/31.2m	9.3	8.9/33.5m		6.9	9.3				8.0	9.3		32.0	
	34.0		9.3/32.2m	8.8		8.8	8.8		8.8	8.7			5.0	8.8	8.2/35.2m			6.7	8.8		34.0	
	36.0			8.3		8.2/35.1m	8.2		8.3	8.1			4.7/34.2m	8.3	8.0			5.2	8.3	7.6/36.9m	36.0	
	38.0			7.8	6.3/39.1m		7.7		7.5	7.5				7.8	7.4			4.1/37.1m	7.8	7.3	38.0	
	40.0			7.6/38.8m	6.1		7.2	5.7/41.2m		7.1/38.1m	7.0			7.4	6.9				7.5	6.8	40.0	
	42.0				5.8		6.6/41.7m	5.6		6.6	5.2/43.4m		6.2/41.0m	6.5					7.1	6.4	42.0	
	44.0				5.4			5.3		6.2	5.1		6.1	4.8/45.5m					5.4	6.0	44.0	
46.0				5.3/44.9m			4.9		6.1/44.6m	4.8		5.8	4.7					5.7	4.4/47.7m	46.0		
48.0							4.7/47.8m			4.5		5.5/47.6m	4.4					5.3	4.3	48.0		
50.0										4.3			4.2					5.1	4.1	50.0		
52.0										4.2/50.8m			3.9					5.0/50.5m	3.8	52.0		
54.0													3.7/53.7m						3.6	54.0		
56.0																				3.4	56.0	
58.0																					3.3/56.6m	58.0

※表中の太線で囲まれた部分は、ブーム等の強度によって定められた値です。
 ※ジブ長さ22.9mでの、ボールフックの使用はできません。

▶タワー長さ 42.5m

(単位:t)



タワー長さm	42.5				タワー長さm
ジブ長さm	22.9				ジブ長さm
タワー角度	90°	80°	70°	60°	タワー角度
9.4	20.0				9.4
10.0	20.0				10.0
12.0	20.0				12.0
14.0	20.0				14.0
15.0	20.0				15.0
16.0	18.7				16.0
18.0	16.6				18.0
20.0	15.0	14.6/20.9m			20.0
22.0	13.6	13.6			22.0
24.0	10.3	12.5			24.0
26.0	7.5/25.4m	11.5			26.0
28.0		10.7			28.0
30.0		10.0	9.6/31.0m		30.0
32.0		9.3	9.3		32.0
34.0		9.1/32.7m	8.7		34.0
36.0			8.1		36.0
38.0			7.5		38.0
40.0			7.1/39.8m	5.7/40.6m	40.0
42.0				5.4	42.0
44.0				5.1	44.0
46.0				4.8	46.0
48.0				4.7/46.4m	48.0
50.0					50.0
52.0					52.0
54.0					54.0
56.0					56.0
58.0					58.0
60.0					60.0

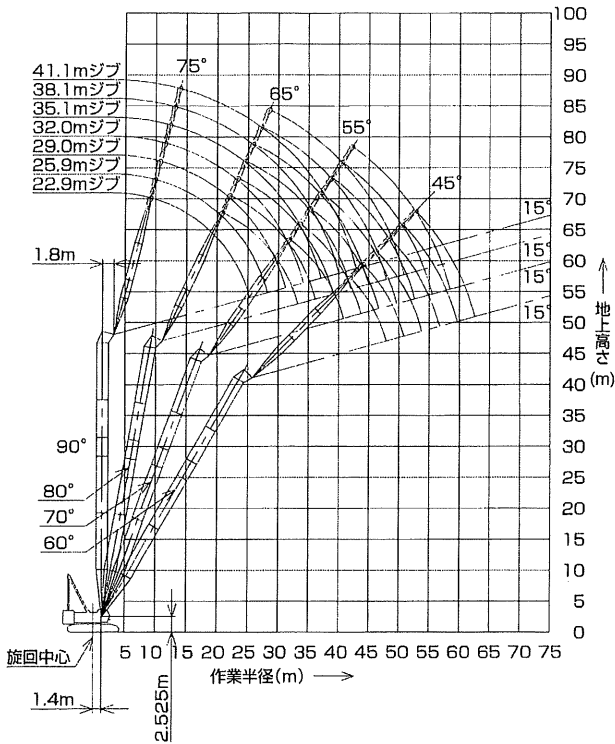
(単位:t)

タワー長さm	42.5																タワー長さm				
ジブ長さm	25.9				29.0				32.0				35.1				38.1				ジブ長さm
タワー角度	90°	80°	70°	60°	90°	80°	70°	60°	90°	80°	70°	60°	90°	80°	70°	60°	90°	80°	70°	60°	タワー角度
10.0	20.0/16.2m				20.0/11.0m				20.0/11.8m								13.6/13.3m				10.0
12.0	20.0				20.0				20.0				16.5/12.5m				13.6				12.0
14.0	20.0				20.0				19.5				16.2				13.6				14.0
15.0	20.0				20.0				19.0				16.0				13.4				15.0
16.0	18.7				18.7				18.5				15.7				13.1				16.0
18.0	16.6				16.6				16.6				15.3				12.7				18.0
20.0	15.0	13.7/21.8m			15.0				15.0				14.8				12.3				20.0
22.0	13.6	13.6			13.6	12.9/23.1m			13.6				13.6				11.9				22.0
24.0	12.5	12.5			12.5	12.5			12.5	12.2/24.4m			12.5	11.7/25.6m			11.6				24.0
26.0	9.9	11.5			11.3	11.5			11.5	11.5			11.5	11.5			11.2	11.1/26.9m			26.0
28.0	7.1	10.7			9.3	10.7			10.3	10.7			10.7	10.7			10.5	10.7			28.0
30.0	6.4/28.3m	10.0			7.2	10.0			8.7	10.0			9.4	10.0			9.6	10.0			30.0
32.0		9.3	9.0/32.7m		6.5/31.2m	9.3			7.0	9.3			8.0	9.3			8.5	9.3			32.0
34.0		8.8	8.6		8.8	8.2/34.5m			5.1	8.8			6.7	8.8			7.4	8.8			34.0
36.0		8.2/35.7m	7.9		8.3	7.8			4.7/34.2m	8.3	7.6/36.2m		5.3	8.3			6.3	8.3			36.0
38.0			7.4		7.8	7.3				7.8	7.2		4.1/37.1m	7.8	7.1		5.1	7.8	6.5/39.7m		38.0
40.0			6.9		7.1/38.6m	6.8				7.5	6.7		7.5	6.6			3.7	7.5	6.5		40.0
42.0			6.5	5.1/42.8m		6.4				6.2/41.5m	6.3		7.1	6.2			3.5/40.1m	7.1	6.0		42.0
44.0			6.3/42.7m	4.9		6.0	4.6/44.9m				5.9		6.1	5.8				6.7	5.7		44.0
46.0				4.7		5.7/45.7m	4.5				5.5	4.2/47.1m	5.4/44.5m	5.5				5.9	5.3		46.0
48.0				4.4			4.2				5.2	4.1			5.1	3.8/48.2m	4.7/47.4m	5.0			48.0
50.0				4.2/49.3m			3.9			5.1/48.6m	3.8		4.9	3.7				4.7	3.3/51.4m		50.0
52.0							3.7				3.7		4.7/51.6m	3.4				4.5	3.2		52.0
54.0							3.7/52.3m				3.3			3.2				4.2	3.0		54.0
56.0											3.2/55.2m			3.0				4.1/54.5m	2.8		56.0
58.0														2.8					2.6		58.0
60.0																	2.8/58.2m		2.5		60.0
62.0																				2.4/61.1m	62.0

※表中の太線で囲まれた部分は、ブーム等の強度によって定められた値です。
 ※ジブ長さ22.9mでの、ボールフックの使用はできません。

■タワー長さ 45.6m

(単位:t)



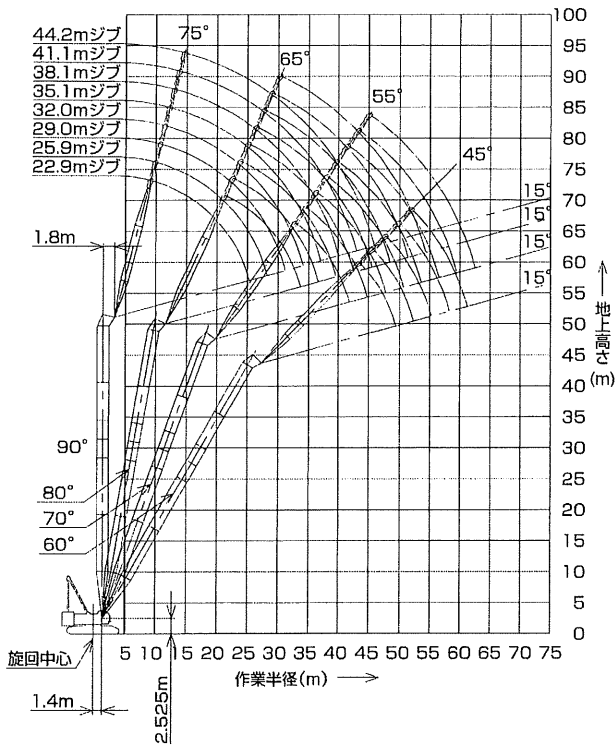
タワー長さm		45.6								タワー長さm	
ジブ長さm		22.9				25.9				ジブ長さm	
タワー角度		90°	80°	70°	60°	90°	80°	70°	60°	タワー角度	
作業半径(m)	9.4	20.0									9.4
	10.0	20.0				20.0/10.2m					10.0
	12.0	20.0				20.0					12.0
	14.0	20.0				20.0					14.0
	15.0	20.0				20.0					15.0
	16.0	18.7				18.7					16.0
	18.0	16.6				16.6					18.0
	20.0	15.0	14.2/21.0m			15.0					20.0
	22.0	13.6	13.6			13.6	13.4/22.3m				22.0
	24.0	10.3	12.5			12.5	12.5				24.0
	26.0	7.5/25.4m	11.5			9.9	11.5				26.0
	28.0		10.7			7.1	10.7				28.0
	30.0		10.0			6.4/28.3m	10.0				30.0
	32.0			9.1			9.3	8.3/33.8m			32.0
	34.0			9.0/33.2m	8.4			8.8	8.3		34.0
	36.0				7.8			8.3	7.7		36.0
	38.0				7.3			8.2/36.2m	7.2		38.0
	40.0				6.8				6.7		40.0
	42.0				6.6/40.0m	5.1/42.1m			6.3		42.0
	44.0					4.8			5.9/43.8m	4.5/44.3m	44.0
46.0					4.5				4.3	46.0	
48.0					4.2/47.9m				4.0	48.0	
50.0									3.7	50.0	
52.0									3.6/50.9m	52.0	
54.0										54.0	
56.0										56.0	
58.0										58.0	
60.0										60.0	

(単位:t)

タワー長さm		45.6																タワー長さm					
ジブ長さm		29.0				32.0				35.1				38.1				41.1				ジブ長さm	
タワー角度		90°	80°	70°	60°	90°	80°	70°	60°	90°	80°	70°	60°	90°	80°	70°	60°	90°	80°	70°	60°	タワー角度	
作業半径(m)	10.0	20.0/11.0m				20.0/11.9m																	10.0
	12.0	20.0				20.0				16.5/12.5m				13.6/13.3m									12.0
	14.0	20.0				19.5				16.2				13.6				10.7/14.1m					14.0
	15.0	20.0				19.0				16.0				13.3				10.7					15.0
	16.0	18.7				18.5				15.7				13.1				10.5					16.0
	18.0	16.6				16.6				15.2				12.7				10.2					18.0
	20.0	15.0				15.0				14.8				12.3				9.8					20.0
	22.0	13.6	12.7/23.6m			13.6				13.6				11.9				9.5					22.0
	24.0	12.5	12.5			12.5	12.0/24.9m			12.5				11.6				9.2					24.0
	26.0	11.3	11.5			11.5	11.5			11.5	11.4/26.2m			11.1	10.9/27.5m			8.9					26.0
	28.0	9.3	10.7			10.3	10.7			10.7	10.7			10.5	10.7			8.6	9.8/28.7m				28.0
	30.0	7.2	10.0			8.7	10.0			9.4	10.0			9.6	10.0			8.3	9.6				30.0
	32.0	5.5/31.2m	9.3			7.0	9.3			8.1	9.3			8.5	9.3			7.8	9.3				32.0
	34.0		8.8	7.6/35.5m		5.2	8.8			6.7	8.8			7.4	8.8			7.3	8.8				34.0
	36.0		8.3	7.5		4.8/34.2m	8.3	7.1/37.3m		5.3	8.3			6.3	8.3			6.8	8.3				36.0
	38.0		7.8	7.0			7.8	6.9		4.1/37.1m	7.8	6.6/39.0m		5.1	7.8			6.2	7.8				38.0
	40.0		7.1/39.1m	6.5			7.5	6.4			7.5	6.3		3.8	7.5	6.0/40.8m		5.2	7.5				40.0
	42.0			6.1			6.5	6.0			7.1	5.9		3.5/40.1m	7.1	5.8		4.1	7.1	5.6/42.5m			42.0
	44.0			5.8			6.2/42.1m	5.7			6.8	5.6			6.7	5.4		3.2/43.0m	6.6	5.3			44.0
	46.0			5.4	4.0/46.4m			5.3			5.4/45.0m	5.2			6.2	5.1			6.2	5.0			46.0
48.0			5.3/46.7m	3.8			5.0	3.6/48.6m		4.9				4.7	4.7			5.8	4.7			48.0	
50.0				3.5			4.8/49.7m	3.4		4.7	3.2/50.7m				4.5			5.2	4.4			50.0	
52.0				3.3				3.2		4.4	3.0			4.3	2.7/52.9m			4.3/50.9m	4.2			52.0	
54.0				3.1/53.8m				3.0		4.3/52.6m	2.8			4.0	2.6				3.9	2.4/55.1m			54.0
56.0								2.8			2.7			3.9/55.6m	2.5				3.7	2.3		56.0	
58.0								2.7/56.7m			2.5				2.4					3.5	2.1		58.0
60.0											2.3/59.7m				2.2					3.5/58.5m	2.0		60.0
62.0															2.1						1.8		62.0
64.0																					1.7		64.0
66.0																					1.6/65.5m		66.0

※表中の太線で囲まれた部分は、ブーム等の強度によって定められた値です。
 ※ジブ長さ22.9mでの、ボールフックの使用はできません。

▶タワー長さ 48.6m



(単位:t)

タワー長さm		48.6								タワー長さm	
ジブ長さm		22.9				25.9				ジブ長さm	
タワー角度		90°	80°	70°	60°	90°	80°	70°	60°	タワー角度	
作業半径(m)	9.4	20.0									9.4
	10.0	20.0				20.0/10.2m					10.0
	12.0	20.0				20.0					12.0
	14.0	20.0				20.0					14.0
	15.0	20.0				19.8					15.0
	16.0	18.7				18.7					16.0
	18.0	16.6				16.6					18.0
	20.0	15.0	13.9/21.5m			15.0					20.0
	22.0	13.6	13.6			13.6	13.1/22.2m				22.0
	24.0	10.4	12.5			12.5	12.5				24.0
	26.0	7.5/25.4m	11.5			10.0	11.5				26.0
	28.0		10.7			7.1	10.7				28.0
	30.0		10.0			6.4/28.3m	10.0				30.0
	32.0		9.3	8.3/33.1m			9.3				32.0
	34.0		8.8/33.8m	8.0			8.8	7.6/34.8m			34.0
	36.0			7.5			8.3	7.3			36.0
	38.0			7.0			8.1/36.7m	6.8			38.0
	40.0			6.5				6.4			40.0
	42.0			6.1/41.9m	4.5/43.7m			6.0			42.0
	44.0				4.2			5.6	3.7/45.6m		44.0
46.0				3.9			5.5/44.8m	3.7		46.0	
48.0				3.7				3.5		48.0	
50.0				3.5/49.4m				3.2		50.0	
52.0								3.0		52.0	
54.0								2.9/52.4m		54.0	
56.0										56.0	
58.0										58.0	
60.0										60.0	

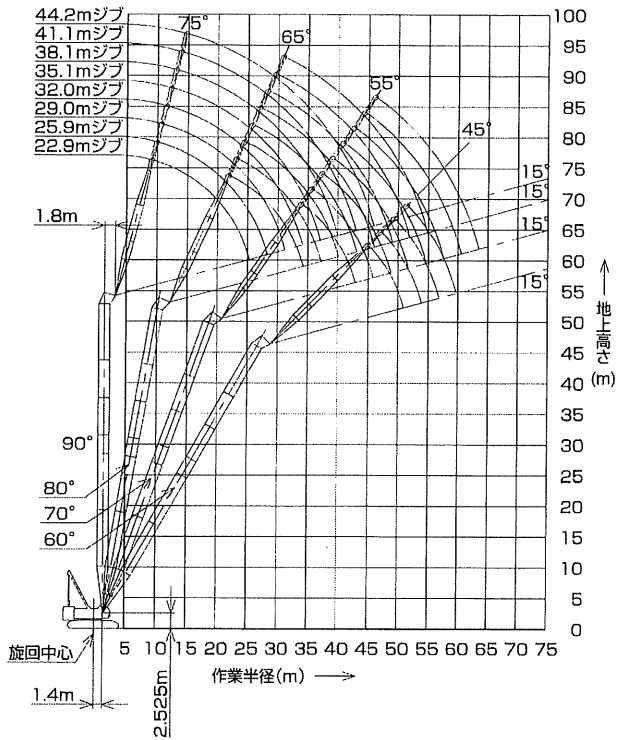
(単位:t)

タワー長さm		48.6																タワー長さm									
ジブ長さm		29.0				32.0				35.1				38.1				41.1				44.2				ジブ長さm	
タワー角度		90°	80°	70°	60°	90°	80°	70°	60°	90°	80°	70°	60°	90°	80°	70°	60°	90°	80°	70°	60°	90°	80°	70°	60°	タワー角度	
作業半径(m)	10.0	20.0/11.0m				19.9/11.8m																					10.0
	12.0	20.0				19.9				16.5/12.5m			13.6/13.3m														12.0
	14.0	19.5				18.6				16.2			13.6					10.7/14.1m				9.1/14.9m					14.0
	15.0	18.9				18.0				15.9			13.3					10.7				9.1					15.0
	16.0	18.3				17.5				15.7			13.1					10.5				8.9					16.0
	18.0	16.6				16.5				15.2			12.7					10.1				8.6					18.0
	20.0	15.0				15.0				14.8			12.3					9.8				8.3					20.0
	22.0	13.6				13.6				13.6			11.9					9.5				8.0					22.0
	24.0	12.5	12.4/24.1m			12.5	11.8/25.4m			12.5			11.5					9.2				7.7					24.0
	26.0	11.4	11.5			11.5	11.5			11.5	11.2/28.7m			11.1				8.9				7.4					26.0
	28.0	9.4	10.7			10.3	10.7			10.7	10.7			10.5	10.7			8.6	9.8/29.3m			7.2					28.0
	30.0	7.3	10.0			8.7	10.0			9.4	10.0			9.6	10.0			8.3	9.6			6.9	8.0/30.6m				30.0
	32.0	5.5/31.2m	9.3			7.1	9.3			8.1	9.3			8.5	9.3			7.8	9.2			6.7	7.8				32.0
	34.0		8.8			5.2	8.8			6.7	8.8			7.4	8.8			7.3	8.8			6.4	7.6				34.0
	36.0		8.3	7.0/36.6m		4.9/34.2m	8.3			5.3	8.3			6.3	8.3			6.8	8.3			6.0	7.3				36.0
	38.0		7.8	6.7			7.8	6.5/38.3m		4.1/37.1m	7.8			5.1	7.8			6.2	7.8			5.6	7.1				38.0
	40.0		7.1/39.7m	6.2			7.3	6.1			7.5	6.0/40.1m		3.8	7.5	5.5/41.8m		5.2	7.3			5.2	6.9				40.0
	42.0			5.8			6.7	5.7			7.1	5.6		3.5/40.1m	6.9	5.5		4.1	6.8	5.1/43.6m		4.8	6.7				42.0
	44.0			5.5			6.2/42.6m	5.4			6.5	5.3			6.5	5.1		3.2/43.0m	6.4	5.0		4.0	6.2	4.7/45.3m			44.0
	46.0			5.1			5.1				5.4/45.6m	5.0			6.0	4.8			5.9	4.7		2.8	5.8	4.6			46.0
48.0			4.9/47.8m	3.2			4.8			4.7				5.5	4.5			5.5	4.4			5.5	4.3			48.0	
50.0				3.0			4.5	2.9/50.1m		4.4				4.7/49.5m	4.3			5.1	4.1			5.1	4.0			50.0	
52.0				2.8			4.4/50.7m	2.7		4.2	2.5/52.3m			4.0				4.3/51.4m			3.9		4.7	3.7		52.0	
54.0				2.6			2.5			4.0/53.7m	2.3			3.8	2.1/54.4m				3.9			4.3	3.5			54.0	
56.0				2.5/55.3m			2.4			2.2				3.6	2.0			3.4	1.8/56.6m		3.4	3.3	3.5			56.0	
58.0							2.2			2.2				3.5/56.6m	1.8			3.2	1.7			3.1	58.0			58.0	
60.0							2.2/58.3m			2.0					1.7			3.1/59.6m	1.5			2.9	60.0			60.0	
62.0										1.8/61.2m					1.5					1.4			2.7	62.0			62.0
64.0															1.4								2.6/62.5m				64.0
66.0																		1.4/64.2m								66.0	

※表中の太線で囲まれた部分は、ブーム等の強度によって定められた値です。
 ※ジブ長さ22.9mでの、ボールフックの使用はできません。

▶タワー長さ 51.7m

(単位:t)



タワー長さm		51.7								タワー長さm	
ジブ長さm		22.9				25.9				ジブ長さm	
タワー角度		90°	80°	70°	60°	90°	80°	70°	60°	タワー角度	
作業半径 (m)	9.4	20.0									9.4
	10.0	20.0				20.0/0.2m					10.0
	12.0	20.0				20.0					12.0
	14.0	20.0				19.2					14.0
	15.0	20.0				18.6					15.0
	16.0	18.7				18.1					16.0
	18.0	16.6				16.6					18.0
	20.0	15.0				15.0					20.0
	22.0	13.6	3.5/22.1m			13.6	12.8/23.4m				22.0
	24.0	10.4	12.5			12.5	12.5				24.0
	26.0	7.6/25.4m	11.5			10.0	11.5				26.0
	28.0		10.7			7.2	10.7				28.0
	30.0		10.0			28.3m/6.5	10.0				30.0
	32.0		9.3				9.3				32.0
	34.0		8.8	7.7/34.1m			8.8	7.1/35.9m			34.0
	36.0		8.7/34.3m	7.2			8.3	7.0			36.0
	38.0			6.7			8.2/37.3m	6.5			38.0
	40.0			6.2				6.1			40.0
	42.0			5.9				5.7			42.0
	44.0			5.7/42.9m	3.6/45.2m			5.4			44.0
	46.0				3.5			5.1/45.9m	3.1/47.3m		46.0
	48.0				3.2				3.0		48.0
	50.0				3.0				2.8		50.0
	52.0					2.9/51.0m			2.6		52.0
	54.0								2.4/53.9m		54.0
	56.0										56.0
	58.0										58.0

(単位:t)

タワー長さm		51.7																		タワー長さm							
ジブ長さm		29.0				32.0				35.1				38.1				41.1				44.2				ジブ長さm	
タワー角度		90°	80°	70°	60°	90°	80°	70°	60°	90°	80°	70°	60°	90°	80°	70°	90°	80°	70°	90°	80°	70°	90°	80°	70°	タワー角度	
作業半径 (m)	10.0	20.0/11.0m				18.6/11.8m																				10.0	
	12.0	19.4				18.6				16.5/12.5m				13.6/13.3m													12.0
	14.0	18.2				17.4				16.2				13.6			13.7/14.1m			9.1/14.9m							14.0
	15.0	17.7				16.8				15.9				13.3			10.7			9.1							15.0
	16.0	17.2				16.4				15.6				13.1			10.5			8.9							16.0
	18.0	16.3				15.5				14.7				12.6			10.1			8.6							18.0
	20.0	15.0				14.7				14.0				12.2			9.8			8.3							20.0
	22.0	13.6				13.6				13.4				11.9			9.5			8.0							22.0
	24.0	12.5	12.1/24.7m			12.5	11.5/25.9m			12.5				11.5	10.7/27.2m			11.1			7.7						24.0
	26.0	11.4	11.5			11.5	11.5			11.5	10.7/27.2m				11.1			8.9			7.4						26.0
	28.0	9.4	10.7			10.3	10.7			10.7	10.3				10.4	10.0/29.5m		8.6	8.5/29.8m	7.1							28.0
	30.0	7.3	10.0			8.7	10.0			9.4	9.9				9.6	9.1		8.3	8.5	6.9	6.0/31.1m						30.0
	32.0	5.5/31.2m	9.3			7.1	9.3			8.1	9.3				8.5	8.8		7.8	8.2	6.7	7.6						32.0
	34.0		8.8			5.2	8.8			6.8	8.8				7.4	8.5		7.3	7.9	6.4	7.3						34.0
	36.0		8.3	6.5/37.6m		4.8/34.2m	8.3			5.3	8.3				6.3	8.2		6.8	7.6	6.0	7.1						36.0
	38.0		7.6	6.4			7.8	6.0/39.4m		4.2/37.1m	7.8				5.2	7.7		6.3	7.4	5.6	6.8						38.0
	40.0		6.9	5.9			7.4	5.8			7.3	5.5/41.1m			3.8	7.1		5.2	7.0	5.2	6.6						40.0
	42.0		6.8/40.2m	5.6			6.8	5.5			6.8	5.4			3.5/40.1m	6.6	5.1/42.9m	4.1	6.5		4.8	6.4					42.0
	44.0			5.2			6.2/43.1m	5.1			6.3	5.0			6.2	4.9	3.2/43.0m	6.1	4.6/44.6m	4.0	5.9						44.0
	46.0			4.9				4.8			5.7	4.7			5.7	4.6		5.7	4.4	2.8	5.5	4.2/48.4m					46.0
	48.0			4.6	2.6/49.5m			4.5			5.4/46.1m	4.4			5.3	4.3		5.3	4.1		5.2	4.0	4.8/48.0m				48.0
	50.0			4.5/48.8m	2.6			4.3	2.3/51.6m			4.2			4.7/49.0m	4.0		4.9	3.8		4.8	3.7					50.0
	52.0				2.5			4.1/51.8m	2.2			3.9	1.9/53.8m			3.7		4.3	3.6		4.5	3.4					52.0
	54.0				2.3				2.1			3.7	1.9			3.5			3.3		4.2	3.2					54.0
	56.0				2.1				2.0			3.6/54.7m	1.8			3.3			3.1		3.8/54.9m	3.0					56.0
	58.0					2.0/56.8m			1.8				1.6			3.1/57.6m				2.9							58.0
	60.0									1.7/59.8m			1.5							2.8							60.0
	62.0												1.4								2.7/60.6m						62.0
64.0												1.4/62.7m														64.0	

※表中の太線で囲まれた部分は、ブーム等の強度によって定められた値です。
 ※ジブ長さ22.9mでの、ボールフックの使用はできません。