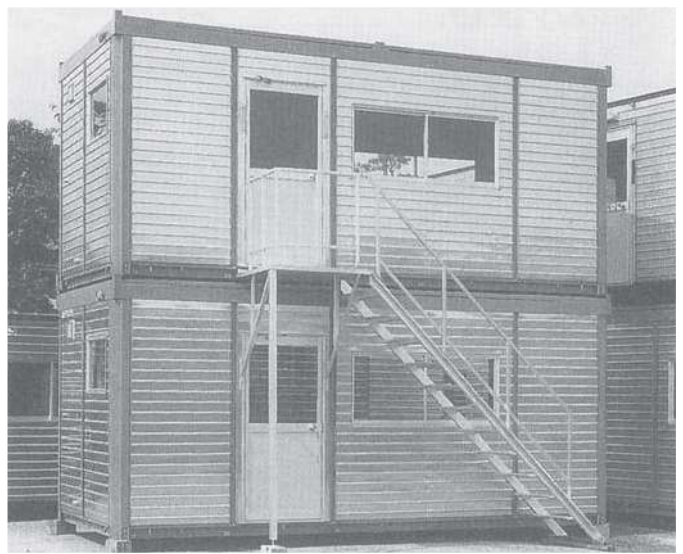
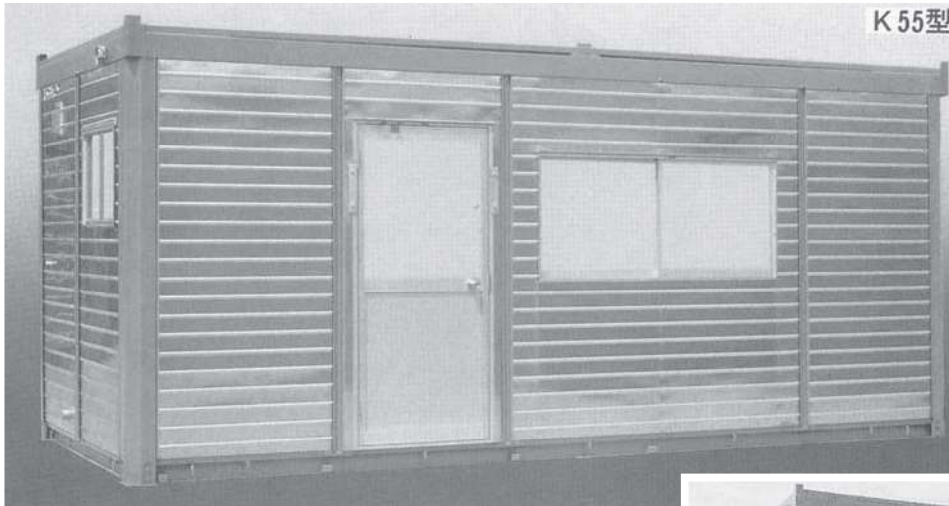


【ユニットハウス】

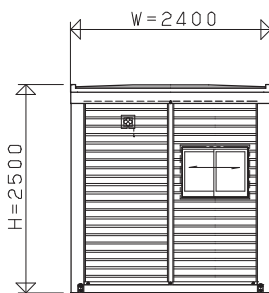


アムコⅡ仕様

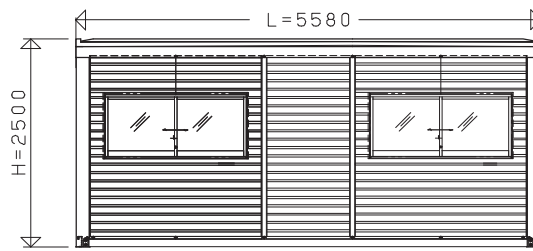
■型式及び寸法

型 式	K55型	
全 長	m/m	5,580
全 幅	m/m	2,400
全 高	m/m	2,500
建築面積	m ²	13.3(4坪)
重 量	kg	1,200
種 別	連棟型 2階建兼用	

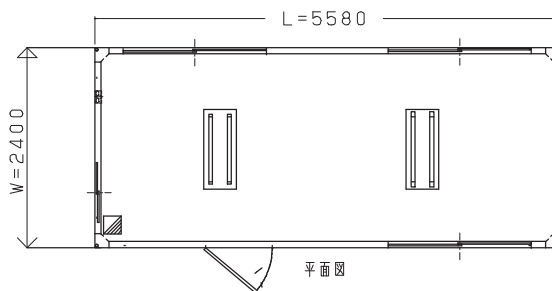
■標準タイプ



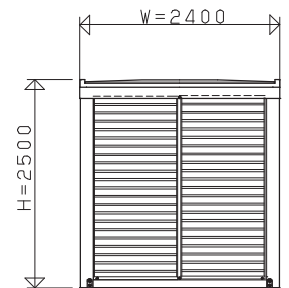
左側面図



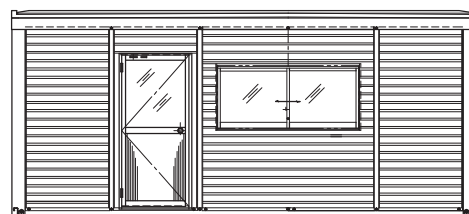
背面図



平面図



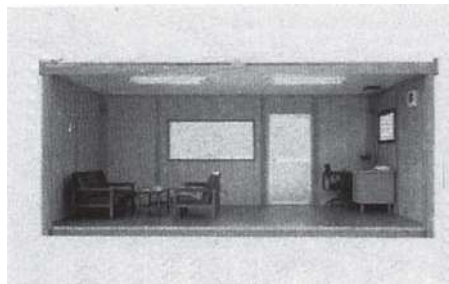
右側面図



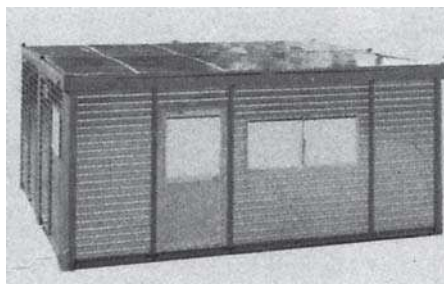
正面図

アムコⅡの特長

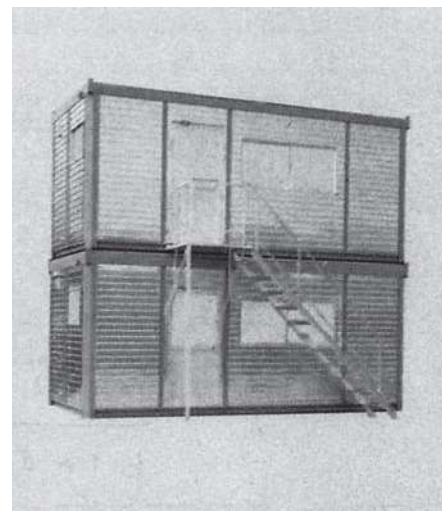
- タテ、ヨコの連棟が可能で、2階建てでもできます。
- 窓、出入口の位置は自由に設定できます。
- パネル展開のため、組合せが自由です。
- ノックダウン方式のため単棟設置後でも連棟ができます。



■内装例
使用目的により、仮設建物をはじめ様々な利
用法が考えられます。



■外装
アルミ コルゲート板



■連棟例
タテ・ヨコ・2階建等の目的に応じたバリエ
ーションが選択できます。

55型仕様

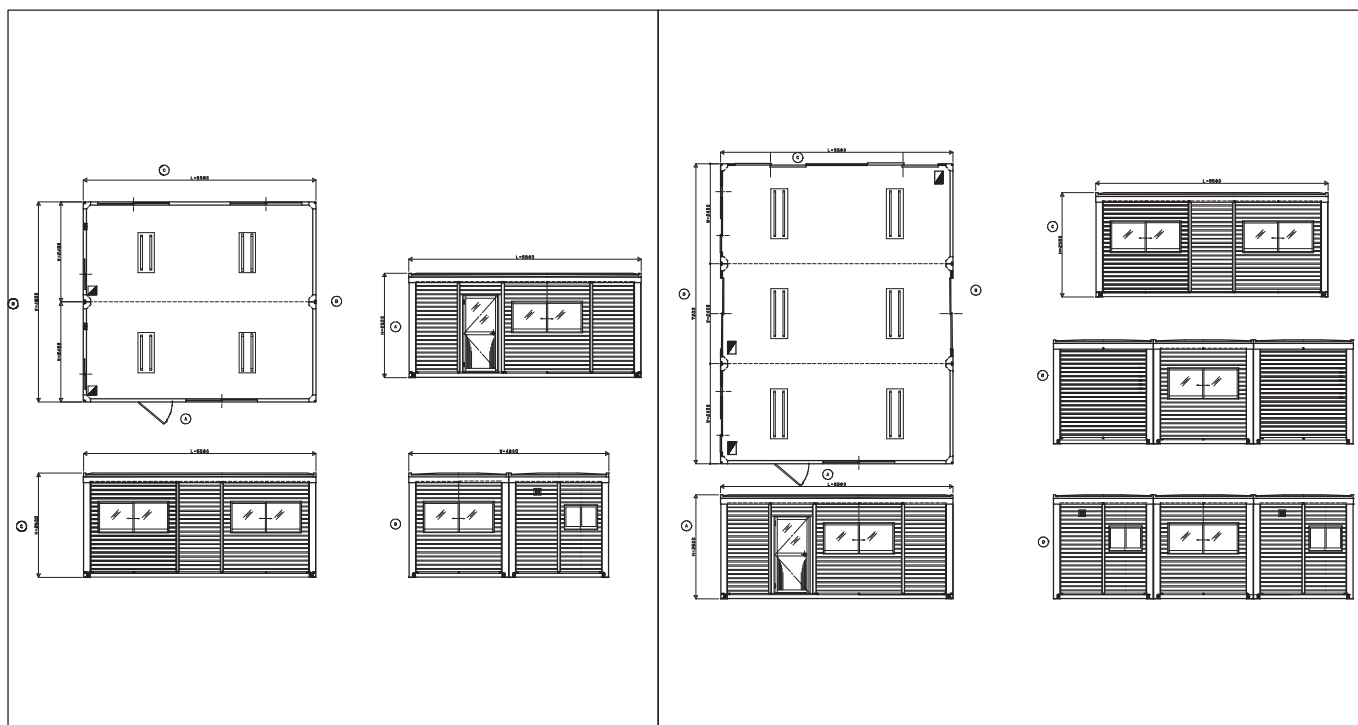
仕様

外装	構造材	軽量形鋼
	外装板	アルミコルゲート板(0.8m/m厚)
	屋根	(アルミニウム板 0.8m/m)
内装	天井	化粧合板(4m/m厚)
	壁	化粧合板(4m/m厚)
	床	完全端水ベニア(12m/m厚)
断熱材(壁・天井)		発泡スチロール(30m/m厚)
建具		アルミドア アルミサッシ (ガラス透明 3m/m) (レバーストッパー付)

附帯設備

換気設備	換気扇×1
ガス・給排水設備	水道孔×1 ガス孔×1 排水孔×1
電気設備	天井灯 (F40W×2) コンセント2ヶ口用×4 分電盤 電気配線孔 電話引込口

■ジョイント組み合わせ例



【K-55 型調整ユニットシリーズ】

キッチンユニット

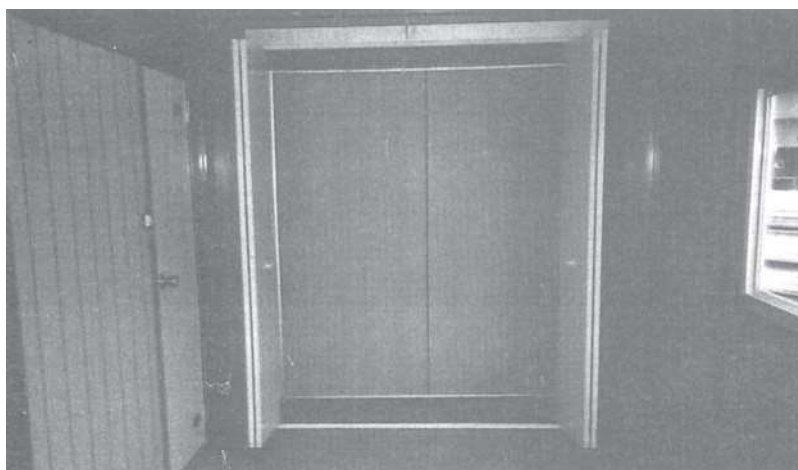
ユニット時（ハウス内部より）

照明・戸棚・流し台・給排水孔が
コンパクトに完備されています。

附帯設備 流し台×1、吊り戸棚×1

給排水ガス孔・蛍光灯×1・換気扇×1

寸 法 (D) (L) (H)
650×2080×2185



収納ユニット

ハウスへセット時（ハウス内部より）
移住空間を広く活用し、ゆとりの
スペースが広がります。

附帯設備 折戸4枚建

寸 法 (D) (L) (H)
650×2080×2185

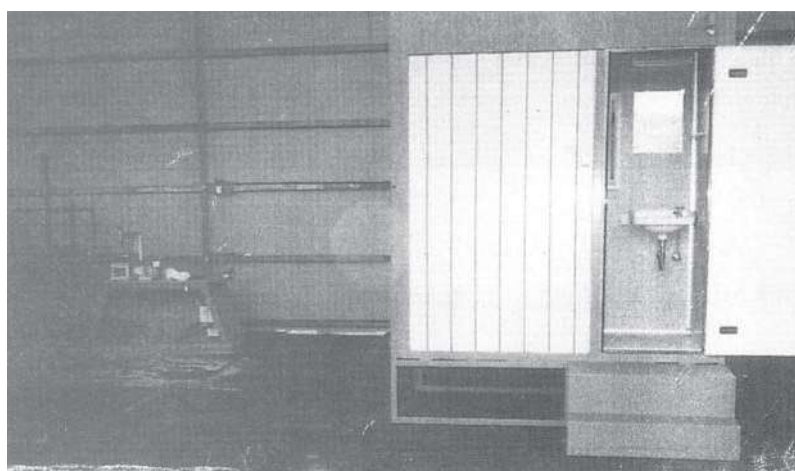
トイレユニット

トイレユニットは、固定台にセットし
単体での使用も可能です。

附帯設備

洋式便器・手洗器・カガミ・蛍光灯

寸 法 (D) (L) (H)
950×2080×2185



〈K55 型ハウス階段取付例〉

