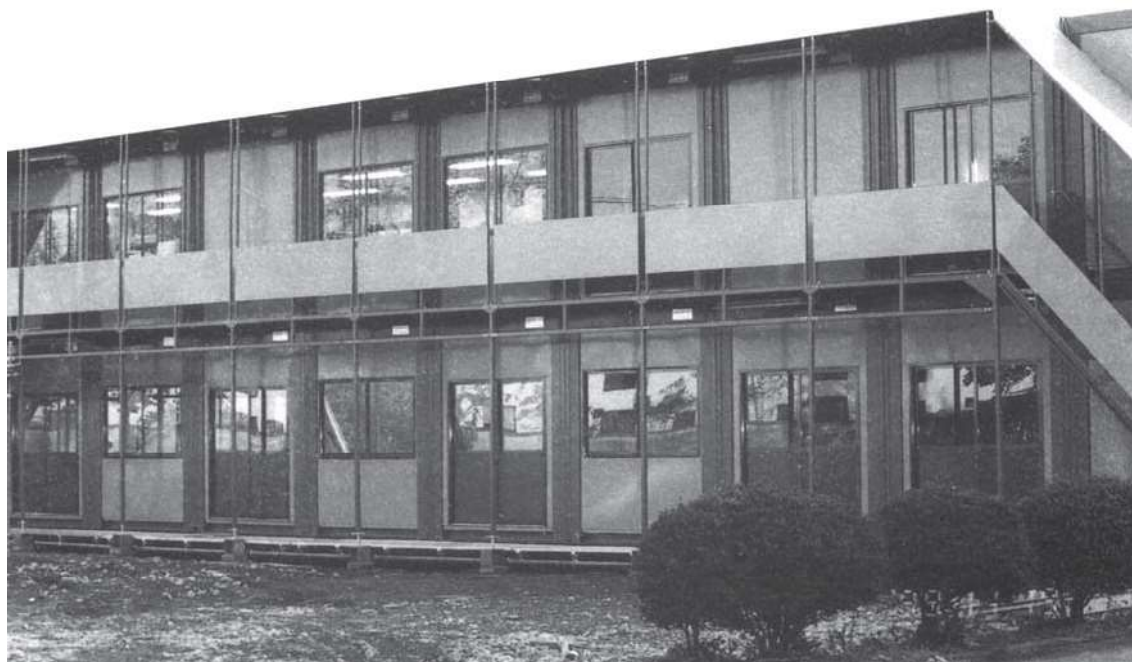


ハウスリース

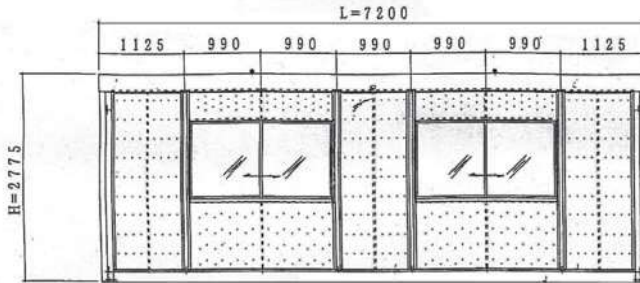
【ユニットハウス】

NH72型



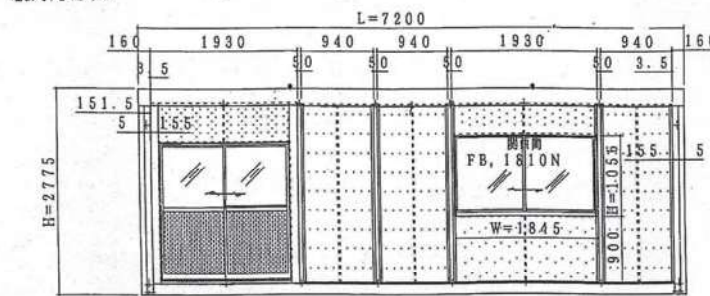
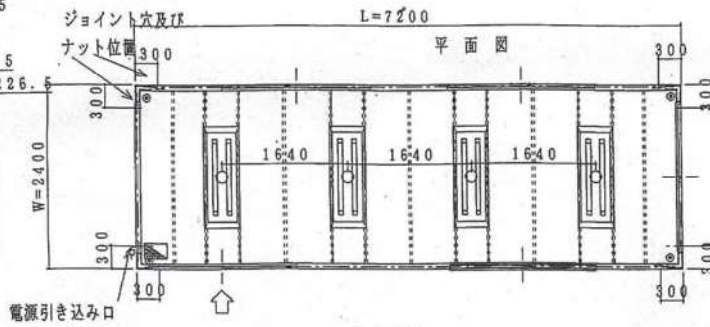
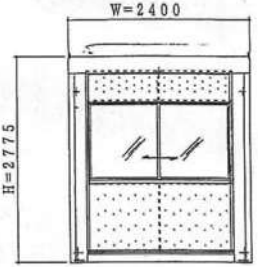
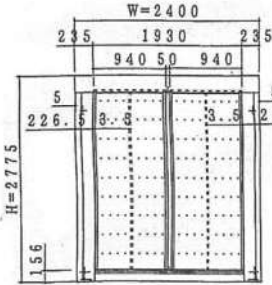
NH-72

背面図



左側面図

右側面図

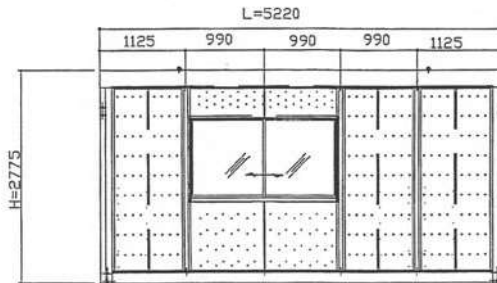


正面図

重量 2,201kg

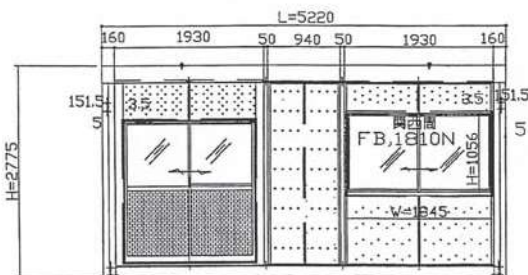
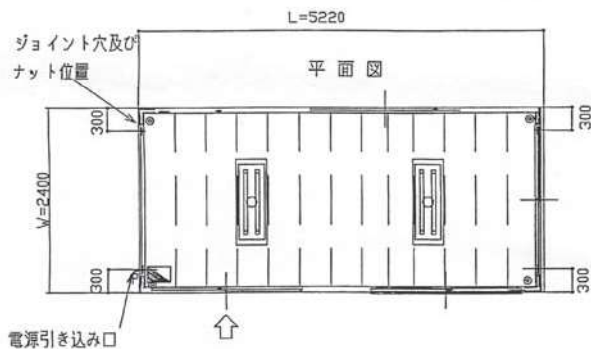
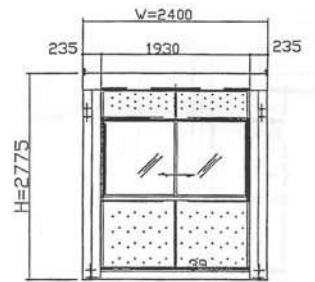
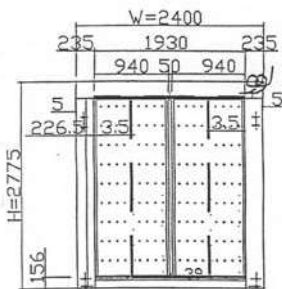
NH-52

背面図



左側面図

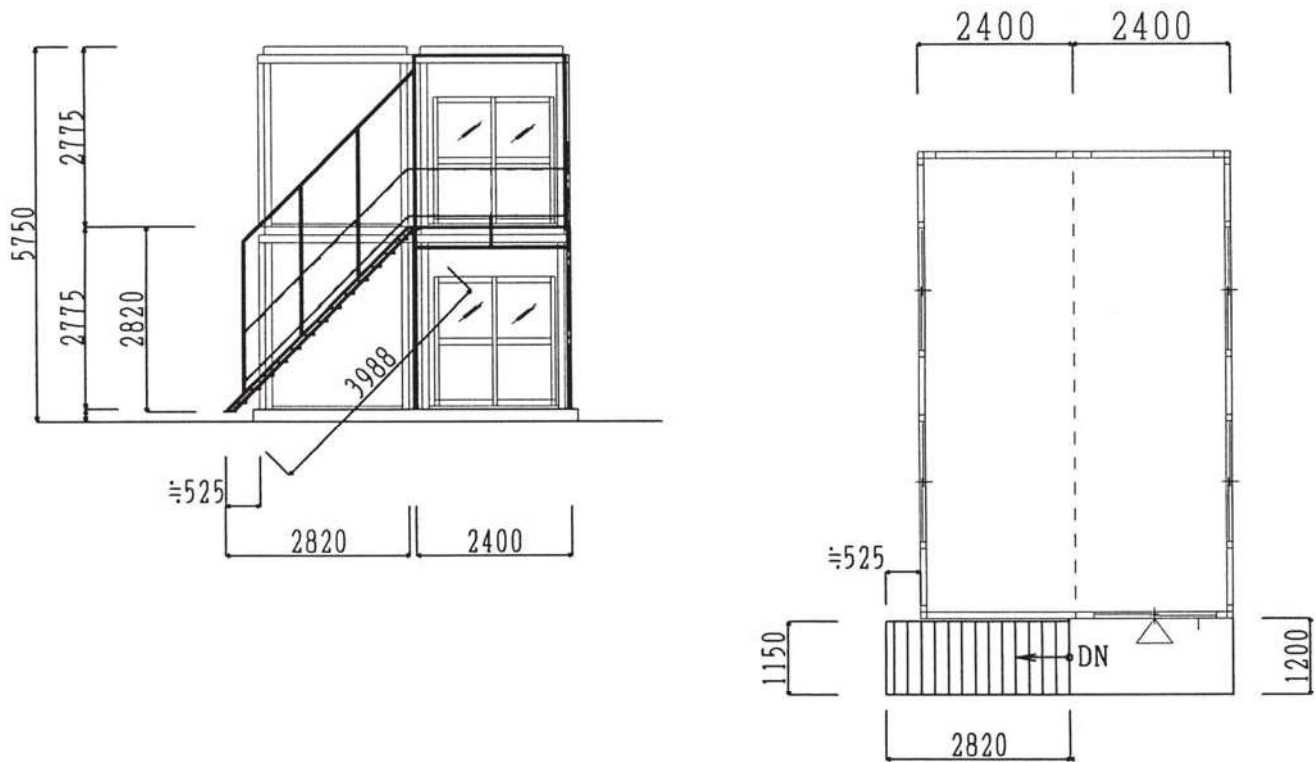
右側面図



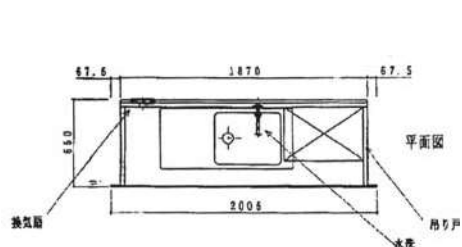
正面図

重量 1,535kg

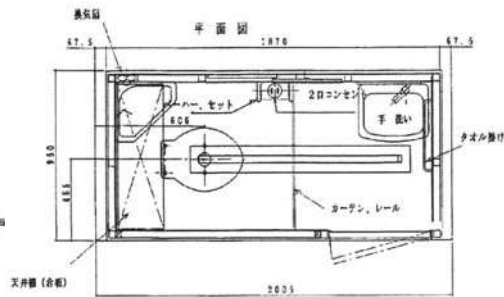
〈NH 型ハウス階段取付例〉



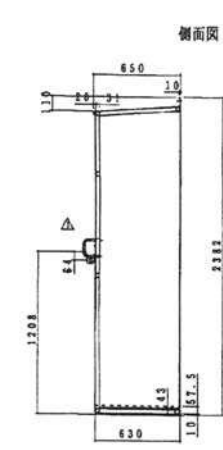
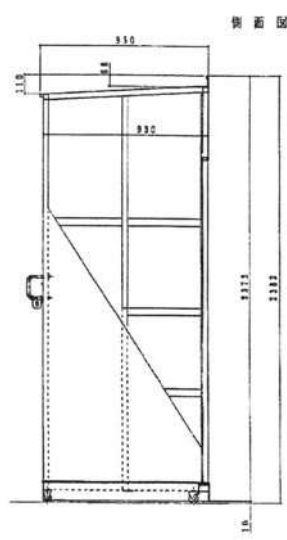
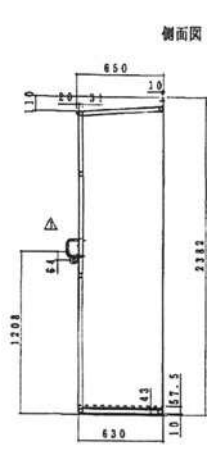
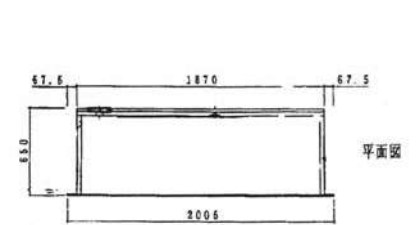
〈NH 型キッチンユニット〉



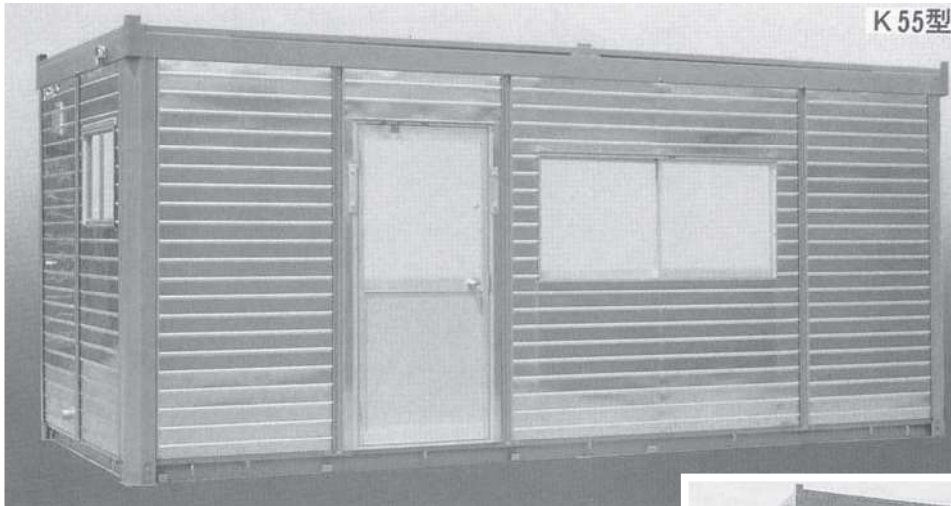
〈NH 型トイレユニット〉



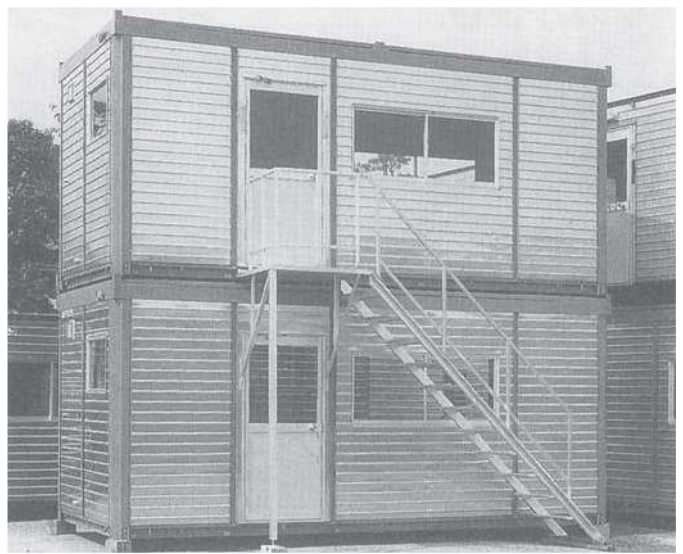
〈NH 型収納ユニット〉



【ユニットハウス】



K55型

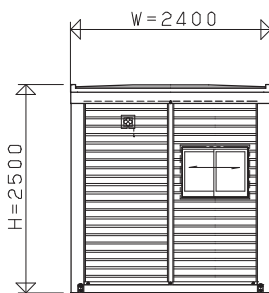


アムコⅡ仕様

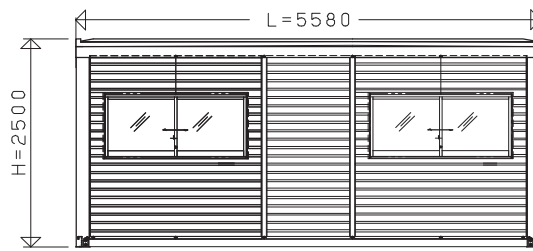
■型式及び寸法

型 式	K55型
全 長 m/m	5,580
全 幅 m/m	2,400
全 高 m/m	2,500
建築面積 m^2	13.3(4坪)
重 量 kg	1,200
種 別	連棟型 2階建兼用

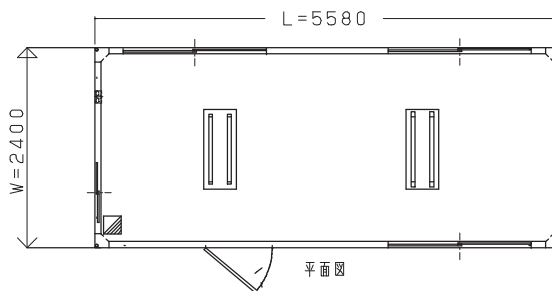
■標準タイプ



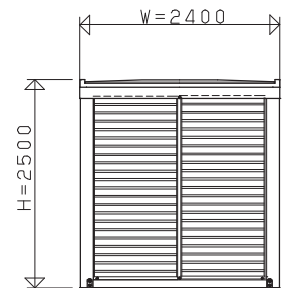
左側面図



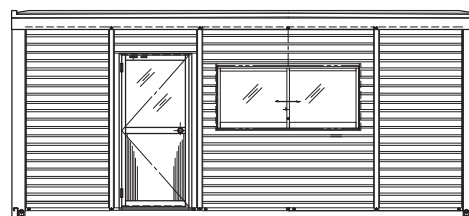
背面図



平面図



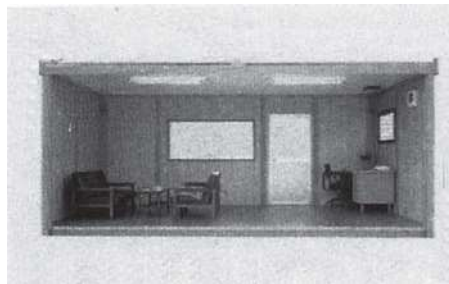
右側面図



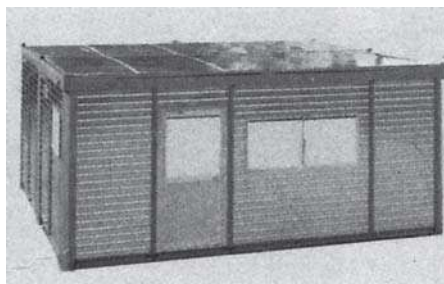
正面図

アムコⅡの特長

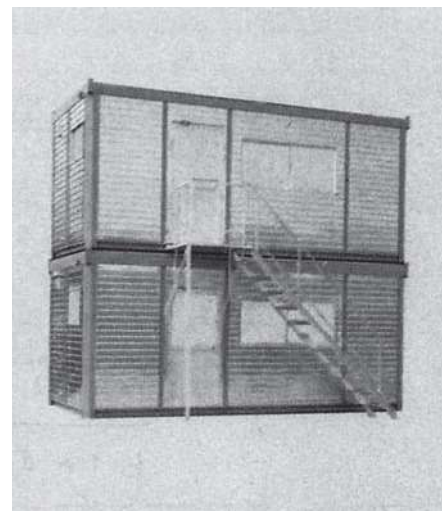
- タテ、ヨコの連棟が可能で、2階建てもできます。
- 窓、出入口の位置は自由に設定できます。
- パネル展開のため、組合せが自由です。
- ノックダウン方式のため単棟設置後でも連棟ができます。



■内装例
使用目的により、仮設建物をはじめ様々な利
用法が考えられます。



■外装
アルミ コルゲート板



■連棟例
タテ・ヨコ・2階建等の目的に応じたバリエ
ーションが選択できます。

55型仕様

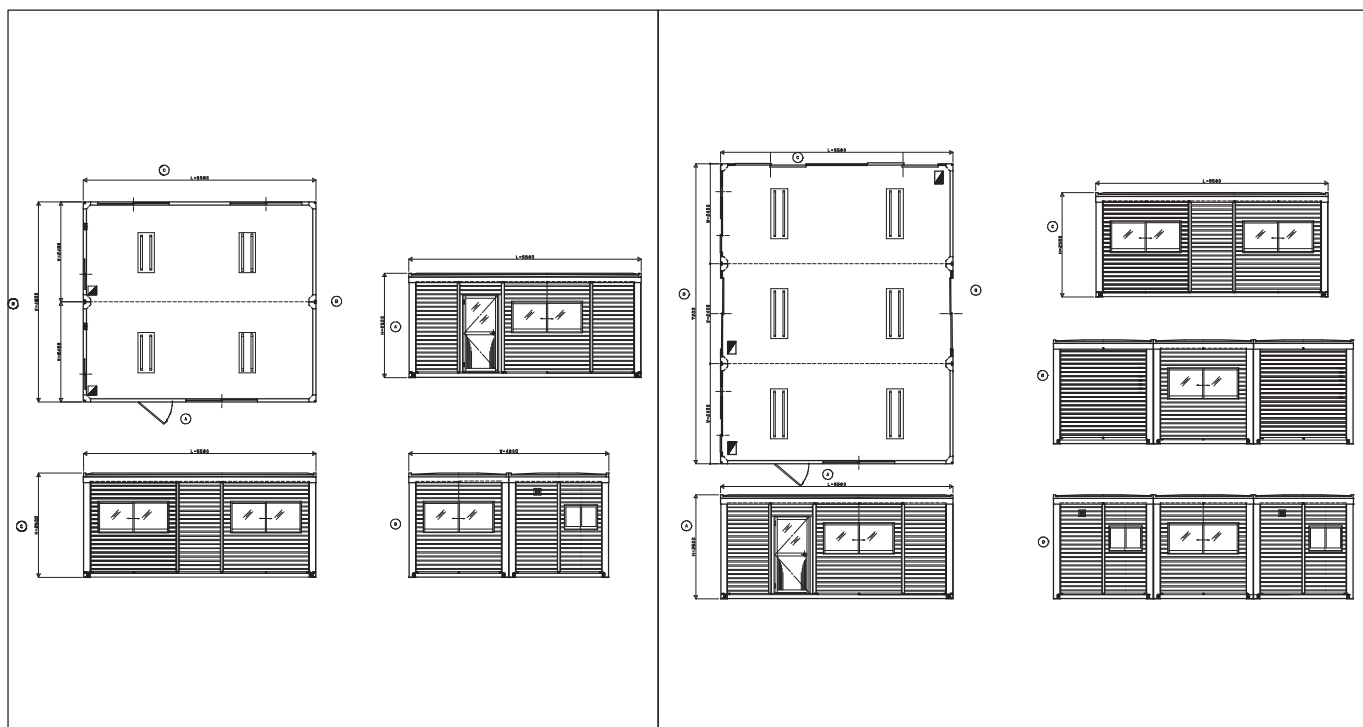
仕様

外装	構造材	軽量形鋼
	外装板	アルミコルゲート板(0.8m/m厚)
	屋根	(アルミニウム板 0.8m/m)
内装	天井	化粧合板(4m/m厚)
	壁	化粧合板(4m/m厚)
	床	完全端水ベニア(12m/m厚)
断熱材(壁・天井)		発泡スチロール(30m/m厚)
建具		アルミドア アルミサッシ (ガラス透明 3m/m) (レバーストッパー付)

附帯設備

換気設備	換気扇×1
ガス・給排水設備	水道孔×1 ガス孔×1 排水孔×1
電気設備	天井灯 (F40W×2) コンセント2ヶ口用×4 分電盤 電気配線孔 電話引込口

■ジョイント組み合わせ例



【K-55 型調整ユニットシリーズ】

キッチンユニット

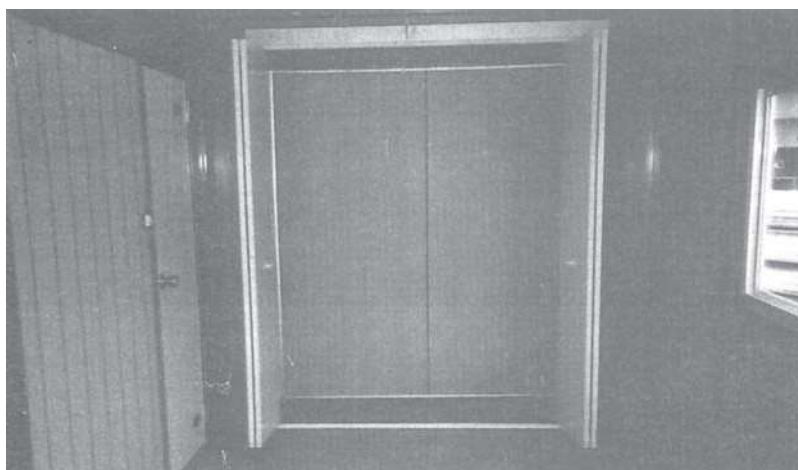
ユニット時（ハウス内部より）

照明・戸棚・流し台・給排水孔が
コンパクトに完備されています。

附帯設備 流し台×1、吊り戸棚×1

給排水ガス孔・蛍光灯×1・換気扇×1

寸 法 (D) (L) (H)
650×2080×2185



収納ユニット

ハウスへセット時（ハウス内部より）
移住空間を広く活用し、ゆとりの
スペースが広がります。

附帯設備 折戸4枚建

寸 法 (D) (L) (H)
650×2080×2185

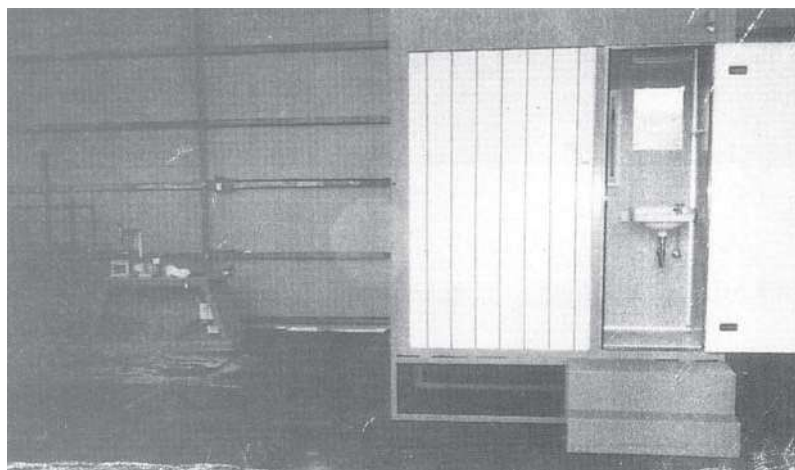
トイレユニット

トイレユニットは、固定台にセットし
単体での使用も可能です。

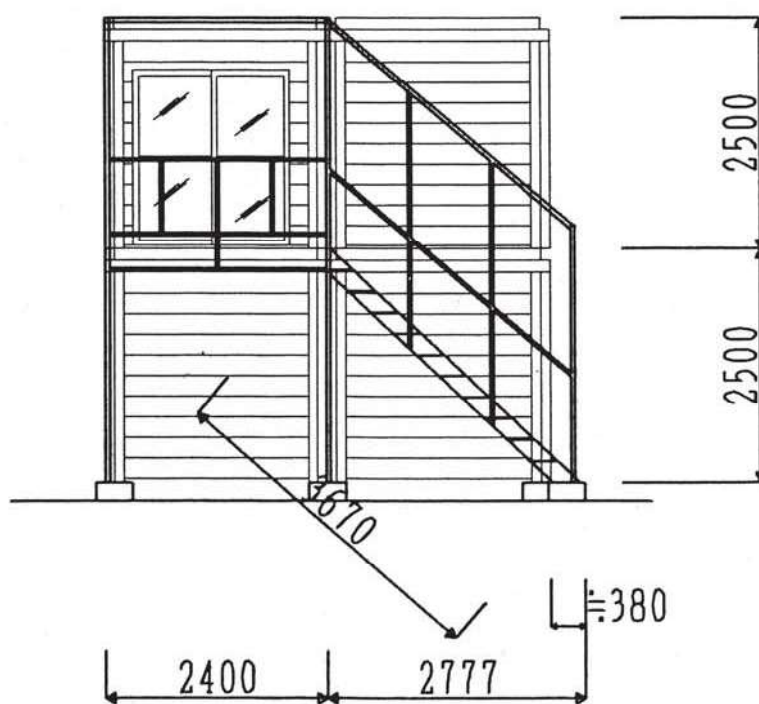
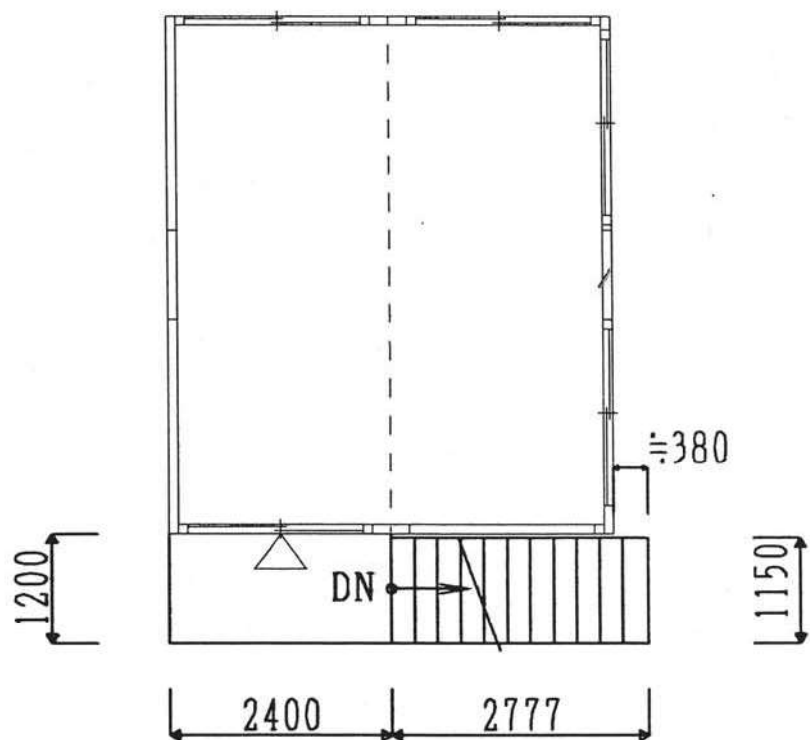
附帯設備

洋式便器・手洗器・カガミ・蛍光灯

寸 法 (D) (L) (H)
950×2080×2185

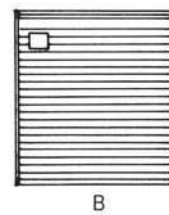
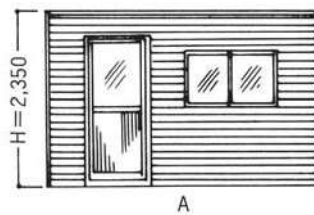
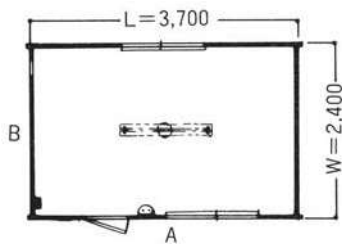


〈K55 型ハウス階段取付例〉

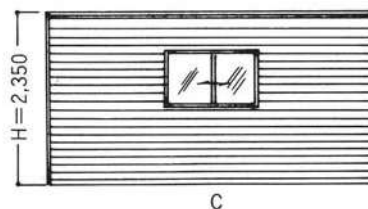
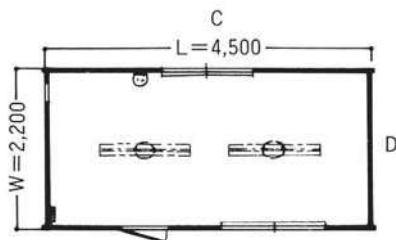


S37、S45 ハウス

S37型



S45型



S37,S45 型仕様

●仕様	外装	構造材	軽量形鋼
	外装板	外装板	アルミコルゲート板 (0.8m/m厚)
●仕様	内装	屋根	(アルミニウム板 0.8m/m)
		天井	化粧合板 (4m/m厚)
		壁	化粧合板 (4m/m厚)
	床	完全端水ベニア (12m/m厚)	
断熱材	(壁・天井)	発砲スチロール (30m/m厚)	
建具		アルミドア アルミサッシ (ガラス透明 3m/m) (レバーストッパー付)	

●附帯設備

S37.45 型	換気設備	換気扇×1
	ガス・給排水設備	水道孔×1 ガス孔×1 排水孔×1
	電気設備	(天井灯 (F40W×2) =S-45) (天井灯 (F40W×1) =S-37)
		コンセント 2ヶ口用×1
		分電盤 電気配線孔 電話引込口

※ご利用上の注意：吊り上げは4点吊り、コーナポスト上部にそれぞれ吊り上げフックがありますのでご利用下さい。

■型式及び寸法

型式	全長m/m	全幅m/m	全高m/m	建築面積㎡	重量 kg	種別
S37 型	3,700	2,400	2,350	8.8 (2.7 坪)	650	2 階建兼用
S45 型	4,500	2,200	2,350	9.9 坪(3坪)	700	2 階建兼用

トイレ、シンク、ガードマンボックス

水洗式

〔架台式〕

AX-AS



W850×D1125×H2440

EX-2S



W1700×D1125×H2440

EX-3S



W2550×D1125×H2440

軽水洗式

〔フットポンプ式〕

EX-AWQP



W850×D1650×H2550

EX-2QP



W1700×D1650×H2550

EX-3QP



W2550×D1650×H2550
(架台付はD1125×H2440)

シンク

〔ユニシンク〕

1槽式〔ステンレス製〕



W600×D575×H1010

2槽式〔ステンレス製〕



W1200×D575×H1010

3槽式〔ステンレス製〕



W1800×D575×H1010

全槽式〔ステンレス製〕



W1595×D530×H1010

ガードマンボックス

UC-1



W1120×D1120

UC-2



W2029×D1575